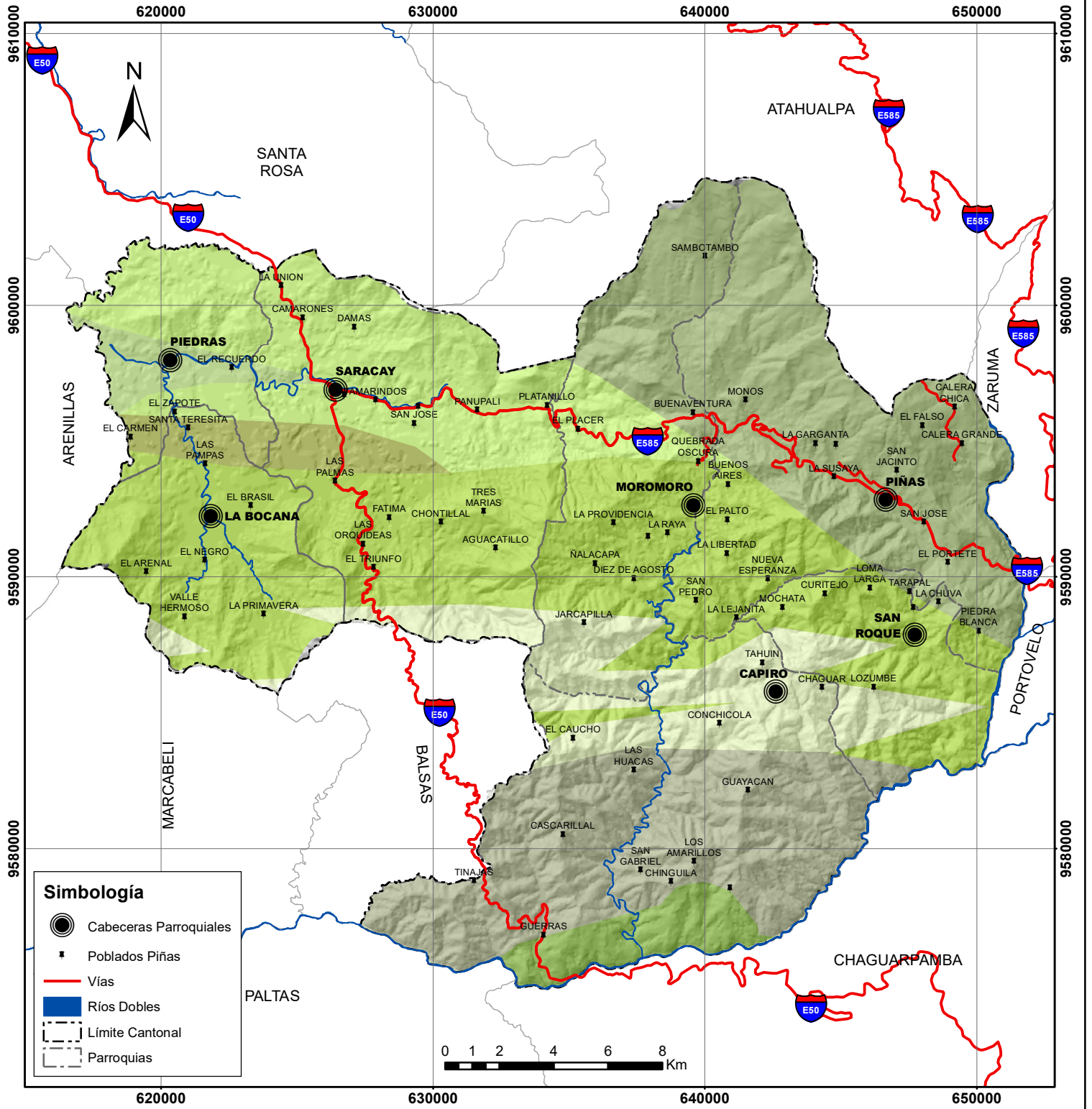


# MAPA DE GEOLOGÍA



## Leyenda

### GEOLOGIA

#### FORMACION, LITOLOGIA

- S/N, Granito gneisico per-aluminico
- Unidad El Tigre, Metagrauwacas, pizarras
- Unidad El Toro, Rocas ultrabásicas y básicas
- Unidad La Victoria, Granito gneisico per-aluminico
- Unidad Piedras, Anfibolitas basálticas
- Unidad Raspas, Esquistos verdes, negros, azules y eclogitas
- Volcánicos Saraguro, Lavas andesíticas, a riolíticas, piroclastos
- Zapotillo-Ciano, Lutitas, grauwacas, piroclastos

## Ubicación General



Sistema de Referencia:  
WGS 1984 UTM Zona 17 S



G. A. D. Municipal  
del Cantón Piñas



### Proyecto:

Plan de Desarrollo y Ordenamiento Territorial

### Contiene:

Formación Geológica y Litología

### Elabora:

Ing. Luis Jaramillo

### Escala:

1:200,000

### Plano Nro.

1.5