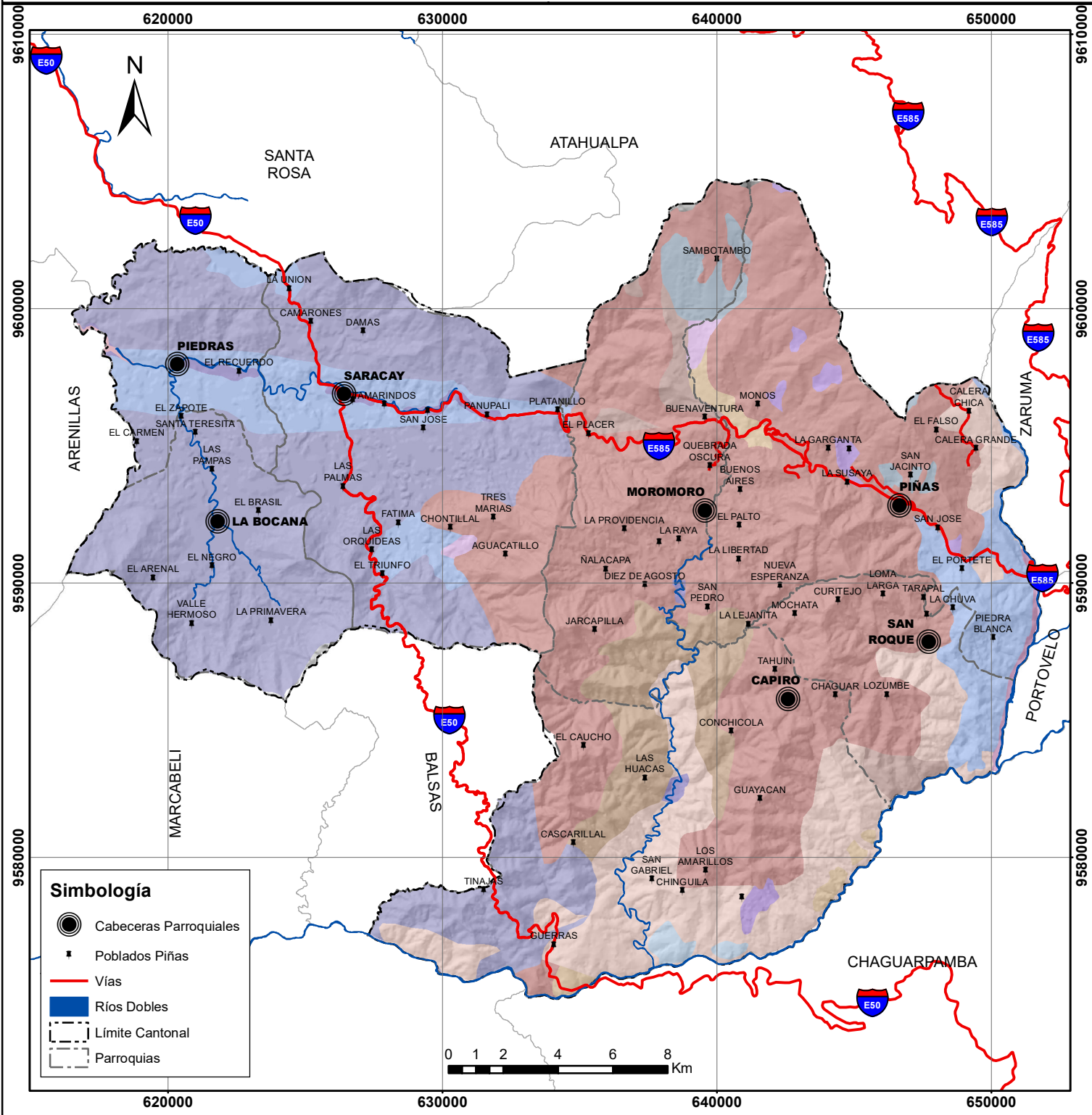


MAPA DE GEOMORFOLOGÍA



Leyenda

- Barreras de escalonamiento
- Colinas medianas
- Conos de deyección y esparcimiento
- Cuerpos de agua
- Glacijs
- Laderas coluviales
- Llanuras aluviales de depositación
- Pie de monte coluvial
- Relieve escarpado
- Relieve montañoso
- Talud de derrubios
- Terraza baja
- Valles encajonados
- Vertientes irregulares
- Zonas deprimidas

Ubicación General



Sistema de Referencia:
WGS 1984 UTM Zona 17 S



**G. A. D. Municipal
del Cantón Piñas**



Proyecto: Plan de Desarrollo y Ordenamiento Territorial

Contiene: Geomorfología

Consultor:
Ing. Luis Alberto Jaramillo Cantos



Fiscalizador:
Ing. Ridky Añazco

Escala:
1:200.000

Plano Nro.
1.4