

RUTA CRITICA

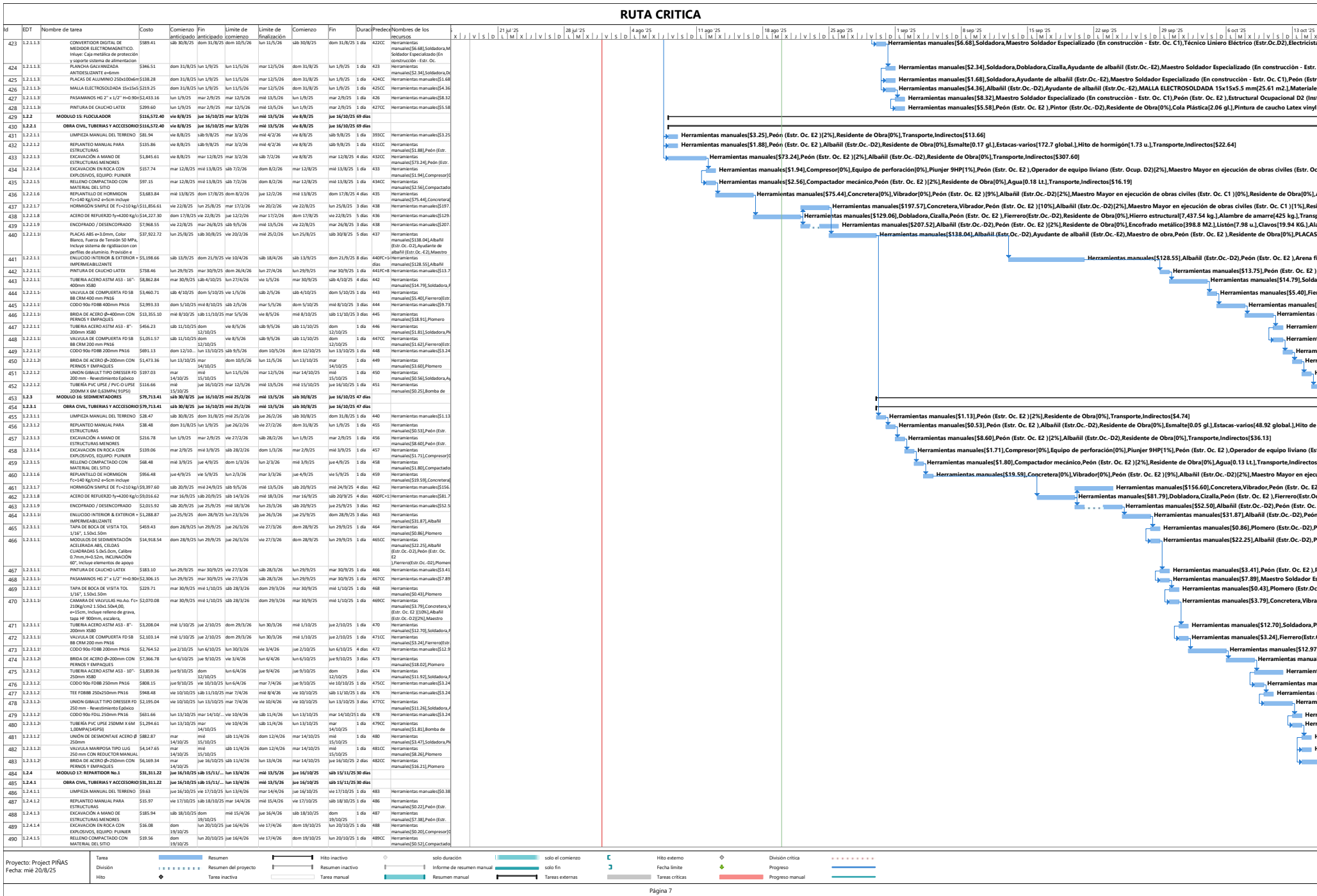
Table with columns: id, EDT, Nombre de tarea, Costo, Comienzo anticipado, Fin anticipado, Limite de comienzo, Limite de finalización, Comienzo, Fin, Durac, Predece, Nombre de los Recursos. Includes a Gantt chart on the right showing task dependencies and durations.

Legend for the Gantt chart: Resumen, Hito inactivo, Hito activo, Resumen del proyecto, Tarea inactiva, Tarea manual, Tareas externas, Hito externo, solo el comienzo, Informo de resumen manual, Fecha limite, Progreso, Tareas criticas, Progreso manual.

RUTA CRITICA

id	EDT	Nombre de tarea	Costo	Comienzo anticipado	Fin anticipado	Comienzo	Fin	Limite de comienzo	Limite de finalización	Comienzo	Fin	Durac	Predece	Informes de los recursos	Gantt chart timeline from 21 Jul '25 to 13 Oct '25											
67	13.1.1.1	TRANSPORTE DE CEMENTO EN AC 55.32		mié 23/7/25	mié 23/7/25	mié 23/7/25	mié 23/7/25	mié 23/7/25	mié 23/7/25	mié 23/7/25	mié 23/7/25	1 día	96CC	Herramientas manuales[50.14]	[Gantt bar for task 67]											
68	13.1.1.1	TRANSPORTE DE ACERO DE REFUERZO EN ACERÍA	58.76	mié 23/7/25	mié 23/7/25	mié 23/7/25	mié 23/7/25	mié 23/7/25	mié 23/7/25	mié 23/7/25	mié 23/7/25	1 día	67CC	Herramientas manuales[50.24]	[Gantt bar for task 68]											
69	13.1.1.1	TAPA DE BOCA DE VISITA TOL 1/4" Ø 90x90	5118.65	mar 20/7/25	mié 30/7/25	mié 24/7/26	dom 25/7/26	dom 25/7/26	mar 20/7/25	mié 30/7/25	mié 30/7/25	1 día	65	Herramientas manuales[50.24]	[Gantt bar for task 69]											
70	13.1.1.1	TUBERÍA PVC UPSE 200mm X 6M 1.00MPa(1.6PSI)	5480.63	mar 20/7/25	mié 30/7/25	mié 24/7/26	dom 25/7/26	dom 25/7/26	mar 20/7/25	mié 30/7/25	mié 30/7/25	1 día	80CC	Herramientas manuales[50.78]	[Gantt bar for task 70]											
71	13.1.1.1	TEE 1 PVC INY CC 200mm X 90°	5126.11	mar 20/7/25	mié 30/7/25	mié 24/7/26	dom 25/7/26	dom 25/7/26	mar 20/7/25	mié 30/7/25	mié 30/7/25	1 día	70CC	Herramientas manuales[50.85]	[Gantt bar for task 71]											
72	13.1.1.1	CODD PVC INY CC 200mm X 90°	5181.74	mar 20/7/25	mié 30/7/25	mié 24/7/26	dom 25/7/26	dom 25/7/26	mar 20/7/25	mié 30/7/25	mié 30/7/25	1 día	71CC	Herramientas manuales[50.22]	[Gantt bar for task 72]											
73	13.1.1.1	VALVULA TIPO MARRPOSA DE ENGRABAR CON INCLUIE BRIDAS Y FERNOS	51.089.59	mié 30/7/25	mié 31/7/25	dom 25/7/26	dom 26/7/26	dom 25/7/26	mié 30/7/25	mié 31/7/25	mié 31/7/25	1 día	72	Herramientas manuales[50.60]	[Gantt bar for task 73]											
74	13.1.1.1	BRIDA PVC INYECTADA CAMPANA E/C 200 mm	570.39	mié 31/7/25	vie 3/8/25	lun 26/7/26	mar 27/7/26	mié 31/7/25	mié 31/7/25	mié 31/7/25	mié 31/7/25	1 día	73	Herramientas manuales[50.76]	[Gantt bar for task 74]											
75	13.1.1.1	TUB UP PVC UPSE 50mm X 6M 1.00MPa(1.6PSI)	519.89	mié 31/7/25	vie 3/8/25	lun 26/7/26	mar 27/7/26	mié 31/7/25	mié 31/7/25	mié 31/7/25	mié 31/7/25	1 día	74CC	Herramientas manuales[50.18]	[Gantt bar for task 75]											
76	13.1.1.1	MODULO 4 DESARENADOR QUEBRADA HONDA	521.727.26	dom 31/7/25	mar 9/8/25	lun 20/4/26	mié 13/5/26	dom 17/8/25	mar 9/8/25	mar 9/8/25	23 días				[Gantt bar for task 76]											
77	13.1.1.1	OBRA CIVIL TUBERIAS Y ACCESORIO	521.727.26	dom 31/7/25	mar 9/8/25	lun 20/4/26	mié 13/5/26	dom 17/8/25	mar 9/8/25	mar 9/8/25	23 días				[Gantt bar for task 77]											
78	13.1.1.1	LIMPIEZA MANUAL DEL TERRENO	521.83	dom 17/8/25	lun 18/8/25	lun 20/4/26	mar 21/4/26	dom 17/8/25	lun 18/8/25	lun 18/8/25	1 día	31CC	Herramientas manuales[50.87]	[Gantt bar for task 78]												
79	13.1.1.1	REFLANTO MANUAL PARA ESTRUCTURAS	536.19	dom 17/8/25	lun 18/8/25	lun 20/4/26	mar 21/4/26	dom 17/8/25	lun 18/8/25	lun 18/8/25	1 día	78CC	Herramientas manuales[50.50]	[Gantt bar for task 79]												
80	13.1.1.1	EXCAVACION A MANO DE ESTRUCTURAS MENORES	51.038.12	lun 18/8/25	vie 23/8/25	mar 21/4/26	mié 25/4/26	lun 18/8/25	vie 23/8/25	4 días	79	Herramientas manuales[54.19]	[Gantt bar for task 80]													
81	13.1.1.1	EXCAVACION EN ROCA CON EXPLOSIVOS, EQUIPO: PUNJER	5221.62	lun 18/8/25	mar 19/8/25	mar 12/9/26	mié 13/9/26	lun 18/8/25	mar 19/8/25	1 día	80CC	Herramientas manuales[52.72]	[Gantt bar for task 81]													
82	13.1.1.1	RELLENO COMPACTADO CON MATERIAL PRON MANUAL	5165.05	vie 22/8/25	lun 25/8/25	mié 25/4/26	mar 24/4/26	mié 25/8/25	lun 25/8/25	3 días	80	Herramientas manuales[54.35]	[Gantt bar for task 82]													
83	13.1.1.1	REFRANTILLO DE HORMIGÓN	5981.12	lun 25/8/25	mar 26/8/25	mar 28/4/26	mié 28/4/26	lun 25/8/25	mar 26/8/25	1 día	82	Herramientas manuales[50.90]	[Gantt bar for task 83]													
84	13.1.1.1	HORMIGÓN SIMPLE DE F-10 kg/57.516.82	5163.82	mar 26/8/25	vie 29/8/25	mié 29/4/26	mié 29/4/26	mar 26/8/25	vie 29/8/25	3 días	83	Herramientas manuales[51.11]	[Gantt bar for task 84]													
85	13.1.1.1	ACERO DE REFUERZO TYP-4200 kg/cm	51380.69	lun 25/8/25	vie 29/8/25	mié 29/4/26	mié 29/4/26	lun 25/8/25	vie 29/8/25	4 días	83CC	Herramientas manuales[53.54]	[Gantt bar for task 85]													
86	13.1.1.1	ENDOFRADO / DESENCRUDO	51165.04	mar 26/8/25	mié 30/8/25	mié 29/4/26	mié 30/8/25	mar 26/8/25	mié 30/8/25	2 días	84CC	Herramientas manuales[582.4]	[Gantt bar for task 86]													
87	13.1.1.1	REVESTIDO INTERIOR RESEVA + MORTAZO	51291.95	mié 30/8/25	dom 7/9/25	dom 3/9/26	lun 11/9/26	mié 30/8/25	dom 7/9/25	8 días	86	Herramientas manuales[52.98]	[Gantt bar for task 87]													
88	13.1.1.1	RELLENO DE MATERIAL PETREO EN ACERÍA	5371.27	lun 25/8/25	mié 28/8/25	dom 10/9/26	mié 10/9/26	lun 25/8/25	mié 28/8/25	3 días	83CC	Herramientas manuales[50.16]	[Gantt bar for task 88]													
89	13.1.1.1	TRANSPORTE DE CEMENTO EN AC 2306.39		lun 25/8/25	mar 26/8/25	mié 11/9/26	mar 12/9/26	lun 25/8/25	mar 26/8/25	1 día	88CC	Herramientas manuales[50.87]	[Gantt bar for task 89]													
90	13.1.1.1	TRANSPORTE DE ACERO DE REFUERZO EN ACERÍA	5267.81	mié 27/8/25	mié 11/9/26	mié 13/9/26	mié 13/9/26	mié 27/8/25	mié 11/9/26	2 días	89CC	Herramientas manuales[57.33]	[Gantt bar for task 90]													
91	13.1.1.1	TAPA DE BOCA DE VISITA TOL 1/4" Ø 90x90	5118.65	dom 7/9/25	lun 8/9/25	lun 11/9/26	mar 12/9/26	dom 7/9/25	lun 8/9/25	1 día	87	Herramientas manuales[50.24]	[Gantt bar for task 91]													
92	13.1.1.1	TUBERÍA PVC UPSE 200mm X 6M 1.00MPa(1.6PSI)	5390.02	dom 7/9/25	lun 8/9/25	lun 11/9/26	mar 12/9/26	dom 7/9/25	lun 8/9/25	1 día	91CC	Herramientas manuales[50.87]	[Gantt bar for task 92]													
93	13.1.1.1	TEE 1 PVC INY CC 200mm X 90°	5126.11	dom 7/9/25	lun 8/9/25	lun 11/9/26	mar 12/9/26	dom 7/9/25	lun 8/9/25	1 día	92CC	Herramientas manuales[50.85]	[Gantt bar for task 93]													
94	13.1.1.1	CODD PVC INY CC 200mm X 90°	5272.61	dom 7/9/25	lun 8/9/25	lun 11/9/26	mar 12/9/26	dom 7/9/25	lun 8/9/25	1 día	93CC	Herramientas manuales[50.34]	[Gantt bar for task 94]													
95	13.1.1.1	VALVULA TIPO MARRPOSA DE ENGRABAR CON INCLUIE BRIDAS Y FERNOS	51.089.59	lun 8/9/25	mié 9/9/25	mar 12/9/26	mar 12/9/26	lun 8/9/25	mié 9/9/25	1 día	94	Herramientas manuales[50.60]	[Gantt bar for task 95]													
96	13.1.1.1	BRIDA PVC INYECTADA CAMPANA E/C 200 mm	570.39	lun 8/9/25	mié 9/9/25	mar 12/9/26	mié 13/9/26	lun 8/9/25	mié 9/9/25	1 día	95CC	Herramientas manuales[50.76]	[Gantt bar for task 96]													
97	13.1.1.1	TUB UP PVC UPSE 50mm X 6M 1.00MPa(1.6PSI)	519.89	lun 8/9/25	mié 9/9/25	mar 12/9/26	mié 13/9/26	lun 8/9/25	mié 9/9/25	1 día	96CC	Herramientas manuales[50.18]	[Gantt bar for task 97]													
98	13.1.1.1	MODULO 5 LINEA DE CONDUCCION	51.968.460.64	mar 16/9/25	dom 15/9/25	mié 13/5/26	mar 16/9/25	dom 15/9/26	180 día					[Gantt bar for task 98]												
99	13.1.1.1	OBRA CIVIL TUBERIAS Y ACCESORIO	51.968.460.64	mar 16/9/25	dom 15/9/25	mié 13/5/26	mar 16/9/25	dom 15/9/26	180 día					[Gantt bar for task 99]												
100	13.1.1.1	REFRANTO Y NIVELACION CON EQUIPO TOPOGRAFICO DE	56.187.60	mar 16/9/25	mié 18/2/26	mié 14/11/25	mié 14/11/25	mié 18/2/26	31 días	41	Herramientas manuales[57.45]	[Gantt bar for task 100]														
101	13.1.1.1	EXCAVACION A MANO EN ZANIA	5181.011.48	mar 16/9/25	vie 6/3/26	mié 14/11/25	mié 14/11/25	mar 16/9/25	vie 6/3/26	171 días	100CC	Herramientas manuales[57.18]	[Gantt bar for task 101]													
102	13.1.1.1	EXCAVACION DE ZANIA A MAGUINA 0.5 Sin Ancho	54.773.26	mar 16/9/25	mar 16/9/25	mié 14/11/25	mié 23/1/26	mar 16/9/25	mar 16/9/25	14 días	101CC	Herramientas manuales[55.78]	[Gantt bar for task 102]													
103	13.1.1.1	EXCAVACION EN ROCA CON EXPLOSIVOS, EQUIPO: PUNJER	510.330.20	mié 15/11/25	mié 26/11/25	mié 13/9/26	mié 15/11/25	mié 15/11/25	11 días	102CC	Herramientas manuales[52.76]	[Gantt bar for task 103]														
104	13.1.1.1	RASANTES DE ZANIA	57.618.30	mié 18/9/25	dom 14/9/26	dom 16/11/25	mié 14/9/26	mié 18/9/25	dom 14/9/26	72 días	102CC-2	Herramientas manuales[50.92]	[Gantt bar for task 104]													
105	13.1.1.1	COLCHON DE ARENA PARA TUBERIA +120m	525.765.65	dom 21/9/25	lun 9/3/26	mié 19/11/25	mié 24/9/25	dom 21/9/25	lun 9/3/26	21 días	104CC-3	Herramientas manuales[5811.32]	[Gantt bar for task 105]													
106	13.1.1.1	RELLENO COMPACTADO CON MATERIAL (PRON MANUAL)	57.013.32	mié 24/9/25	dom 15/3/26	mié 22/11/25	mié 15/9/26	mié 24/9/25	dom 15/3/26	172 días	105CC-3	Herramientas manuales[52.92]	[Gantt bar for task 106]													
107	13.1.1.1	RELLENO COMPACTADO CON MATERIAL DE REPOSICION	54.085.94	lun 29/9/25	dom 15/3/26	mié 27/11/25	mié 13/9/26	lun 29/9/25	dom 15/3/26	12 días	106CC-3	Herramientas manuales[54.34]	[Gantt bar for task 107]													
108	13.1.1.1	HORMIGÓN SIMPLE Fy-180 kg/cm	550.949.10	lun 29/9/25	dom 15/3/26	mié 27/11/25	mié 13/9/26	lun 29/9/25	dom 15/3/26	25 días	107CC	Herramientas manuales[5887]	[Gantt bar for task 108]													
109	13.1.1.1	ACERO DE REFUERZO TYP-4200 kg/cm	524.705.17	lun 29/9/25	dom 15/3/26	mié 27/11/25	mié 13/9/26	lun 29/9/25	dom 15/3/26	28 días	108CC	Herramientas manuales[5224]	[Gantt bar for task 109]													
110	13.1.1.1	TUBERÍA PVC UPSE / PVC O UPSE 150MM X 6M (0.8MPa)(1.6PSI)	56.793.31	mié 14/1/26	dom 18/1/26	mié 14/3/26	mié 18/3/26	mié 14/1/26	dom 18/1/26	4 días	110CC-1	Herramientas manuales[529.21]	[Gantt bar for task 110]													
111	13.1.1.1	TUBERÍA PVC UPSE / PVC O UPSE 160MM X 6M (0.8MPa)(1.6PSI)	533.964.15	mié 14/1/26	mié 22/1/26	lun 20/4/26	mié 14/1/26	mié 14/1/26	mié 14/1/26	8 días	110CC	Herramientas manuales[511.93]	[Gantt bar for task 111]													
112	13.1.1.1	TUBERÍA PVC UPSE / PVC O UPSE 200MM X 6M (0.8MPa)(1.6PSI)	595.749.19	mié 22/1/26	vie 6/2/26	mar 28/4/26	mié 13/9/26	mié 22/1/26	vie 6/2/26	15 días	111	Herramientas manuales[503.77]	[Gantt bar for task 112]													
113	13.1.1.1	TUBERÍA PVC UPSE / PVC O UPSE 250MM X 6M (0.8MPa)(1.6PSI)	5105.008.54	mié 22/1/26	mié 4/2/26	mié 29/4/26	mié 4/2/26	mié 22/1/26	mié 4/2/26	13 días	112CC	Herramientas manuales[5185.94]	[Gantt bar for task 113]													
114	13.1.1.1	TUBERÍA PVC UPSE / PVC O UPSE 315MM X 6M (0.8MPa)(1.6PSI)	59.850.91	mié 4/2/26	mié 5/2/26	mar 12/9/26	mié 13/9/26	mié 4/2/26	mié 5/2/26	1 día	113	Herramientas manuales[5187.81]	[Gantt bar for task 114]													
115	13.1.1.1	TUBERÍA PVC UPSE / PVC O UPSE 315MM X 6M (0.8MPa)(1.6PSI)	5192.045.17	mié 16/10/25	mié 24/12/25	mié 8/7/26	mié 18/3/26	mié 16/10/25	mié 24/12/25	27 días	101CC-3	Herramientas manuales[525.31]	[Gantt bar for task 115]													
116	13.1.1.1	TUBERÍA PVC UPSE / PVC O UPSE 315MM X 6M (0.8MPa)(1.6PSI)	5406.562.57	mar 16/9/25	mié 25/12/25	dom 14/12/25	mar 24/3/26	mar 16/9/25	mié 25/12/25	46 días	101CC	Herramientas manuales[548.97]	[Gantt bar for task 116]													
117	13.1.1.1	TUBERÍA PVC UPSE / PVC O UPSE 315MM X 6M (1.2MPa)(1.8PSI)	546.286.51	dom 26/10/25	mié 28/11/25	mar 3/3/26	dom 5/4/26	dom 26/10/25	mié 28/11/25	4 días	115CC-1	Herramientas manuales[529.63]	[Gantt bar for task 117]													
118	13.1.1.1	TUBERÍA PVC UPSE / PVC O UPSE 315MM X 6M (0.8MPa)(1.6PSI)	5360.763.86	dom 26/10/25	mié 28/11/25	mar 3/3/26	dom 5/4/26	dom 26/10/25	mié 28/11/25	26 días	117CC	Herramientas manuales[5182.01]	[Gantt bar for task 118]													
119	13.1.1.1	TUBERÍA PVC UPSE / PVC O UPSE 350MM X 6M (0.8MPa)(1.6PSI)	5123.985.51	mié 4/11/25	lun 5/1/26	mié 12/9/26	mié 13/9/26	mié 4/11/25	lun 5/1/26	13 días	118CC-3	Herramientas manuales[561.84]	[Gantt bar for task 119]													
120	13.1.1.1	TRANSPORTE DE CEMENTO EN AC 53.161.20		dom 21/9/25	dom 22/2/26	mié 10/12/25	mié 13/9/26	dom 21/9/25	dom 22/2/26	26 días	105CC	Herramientas manuales[561.84]	[Gantt bar for task 120]													
121	13.1.1.1	TRANSPORTE DE CEMENTO EN AC 5763.44		dom 21/9/25	vie 20/7/26	vie 12/12/25	mié 13/9/26	dom 21/9/25	vie 20/7/26	12 días	120CC	Herramientas manuales[520.8]	[Gantt bar for task 121]													

RUTA CRITICA



RUTA CRITICA

5 x	20 oct '25	27 oct '25	3 nov '25	10 nov '25	17 nov '25	24 nov '25	1 dic '25	8 dic '25	15 dic '25	22 dic '25	29 dic '25	5 ene '26	12 ene '26	19 ene '26	26 ene '26	2 feb '26	9 feb '26	16 feb '26	23 feb '26	2 m
x	v s d	s M x j v s d	d L M x j v s d	s M x j v s d	d L M x j v s d	s M x j v s d	d L M x j v s d	s M x j v s d	d L M x j v s d	s M x j v s d	d L M x j v s d	s M x j v s d	d L M x j v s d	s M x j v s d	d L M x j v s d	s M x j v s d	d L M x j v s d	s M x j v s d	d L M x j v s d	s M x j v s d

Lt.,...

m3,Grava[69.06 m3,Agua[21.807 Lt, Cemen...
p L...

,Transporte,Indirectos[55.16.05]

ante[70.53 kg,Transporte,Indirectos[375.42]
OX0.90> e=6mm CON RIELES: Vastago 1 1/2Pulg+Volante HF 400m...

OX0-40> e=6mm CON RIELES: Vastago 1 1/2Pulg+Volante HF 400m...

00MPa<145psi>[1 M,Grasa vegetal[0 Kg,Anillo de cauch...
ransporte,Indirectos[58.06]

n 1-00MPa<145psi>[26.4 M,Grasa vegetal[0.03 Kg,Anillo de...
paquete para brida d=4Pulg[1 u,VALVULA MARIPOSA ENGRANA...
\$4.81]

7.47]

yor en ejecución de obras civiles (Estr. Oc. C1)0%,Residente de Obra0%,Dinamita[12...

e obras civiles (Estr. Oc. C1)0%,Residente de Obra0%,Arena Gruesa[4.33 m3,Grava[6.33 m3,Agua[1,865.36 Lt],...

br en ejecución de obras civiles (Estr. Oc. C1)1%,Residente de Obra0%,Arena Gruesa[50.06 m3,Grava[73.17 m3,Agua[23,106 Lt, Cemen...
iral[5,719.25 kg,Alambre de amarre[326.81 kg,Transporte,Indirectos[1,823.40]
metálico[154.82 M2, Llistón[3.1 u,Clavos[7.74 KG,Alambre de amarre[15.48 kg,Puntal[154.82 u,Transporte,Indirectos[5515.58]
emento Portland tipo [1,857.84 kg,Cementina[348.35 kg,Agua[1,509.5 Lt,Aditivo Impermeabilizante[61.93 kg,Transporte,Indirectos[3329.64]

TA TOL 1/16Pulg.0-90x0-90[1 U,Transporte,Indirectos[19.78]

Peón (Estr. Oc. E2)2%,Maestro de obra0%,Tub P UPSE 200mm x 6m 1-25MPa<181psi>[3 ML,Grasa vegetal[0.01 Kg,Anillo de caucho[0.5 u,...

y EC 200mm PN 10 PG[2 u,pernos de acero c/tuerca 5/8Pulg. x 3 1/2Pulg.[8 U,empaque para brida d=8Pulg.[1 u,VALVULA MARIPOSA ENGRANA...

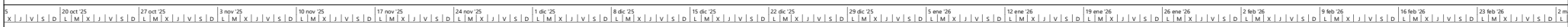
Peón (Estr. Oc. E2)2%,Maestro de obra0%,TUB u-PVC U elástica 63mm X 6m 1-00MPa<145psi>[19.8 M,Grasa vegetal[0.02 Kg,Anillo de...
cializado (En construcción - Estr. Oc. C1),COMPUERTA METALICA ACERO INOXIDABLE <1-00X0.90> e=6mm CON RIELES: Vastago 1 1/2Pulg+Volante HF 400m...

cializado (En construcción - Estr. Oc. C1),COMPUERTA METALICA ACERO INOXIDABLE <0-90X0-40> e=6mm CON RIELES: Vastago 1 1/2Pulg+Volante HF 400m...

C1,Residente de Obra0%,REJILLA DE METÁLICA DE 0.30X2-60M[1 U,Transporte,Indirectos[561.94]
NYECTADA CAMPANA E/C 200 mm <incluye pernos y tuercas>[2 U,Transporte,Indirectos[111.73]
e,Indirectos[558.82]

Proyecto: Project PIÑAS Fecha: mié 20/8/25	Tarea Resumen Hitos inactivo solo duración solo el comienzo Hitos externo División crítica	División Resumen del proyecto Resumen inactivo Informe de resumen manual solo fin Fecha límite Progreso	Hitos Tarea inactiva Tarea manual Resumen manual Tareas externas Tareas críticas Progreso manual
---	--	---	--

RUTA CRITICA



cho[1.78...

SA ENGRANA...

g],Anillo de ca...

de obras civiles (Estr. Oc. C1)[0%],Residente de Obra[0%],Dinamita[2.7...

C1)][0%],Residente de Obra[0%],Arena Gruesa[1.5 m3.],Grava[2.19 m3.],Agua[644 Lt.],Cemen...
 Oc. C1)][1%],Residente de Obra[0%],Arena Gruesa[24.88 m3.],Grava[36.37 m3.],Agua[11,484 Lt.],Cemen...
 de amarre[113.74 kg.],Transporte,Indirectos[5634.62]
 s[7.92 KG.],Alambre de amarre[15.84 kg.],Puntal[158.4 u.],Transporte,Indirectos[5527.51]
 t kg.],Arena fina[3.96 m3.],Agua[1,267.2 Lt.],Aditivo Impermeabilizante[47.52 kg.],Transporte,Indirectos[5215.33]

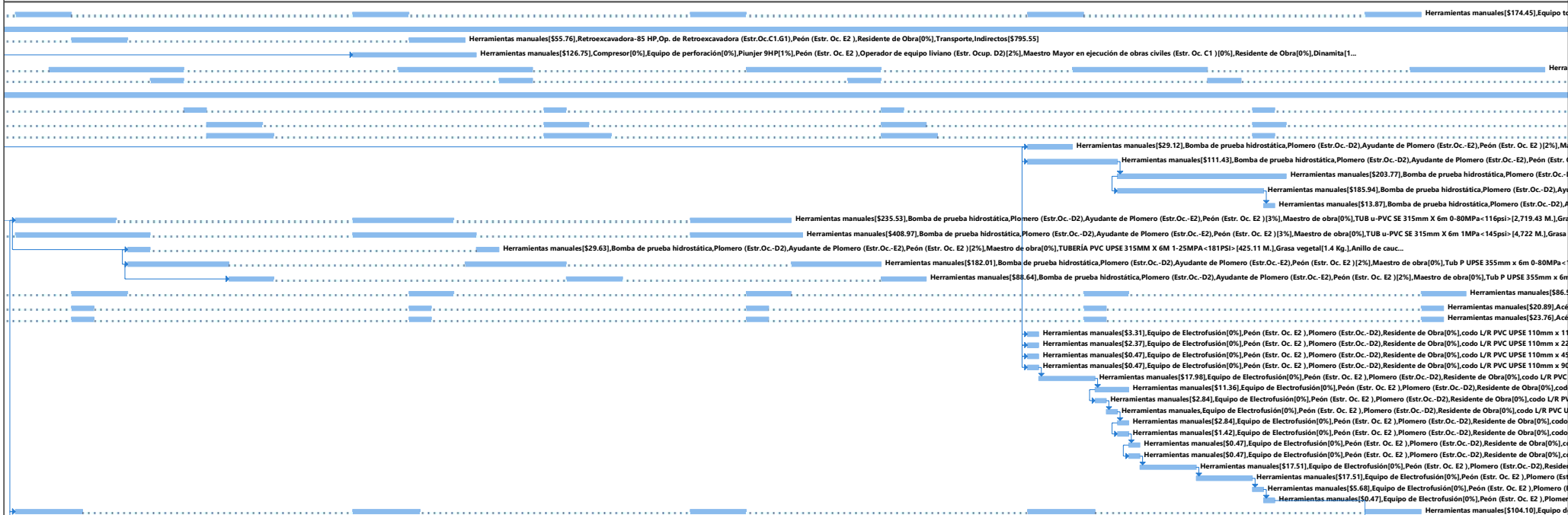
OL 1/16Pulg.0-90x0-90[1 U.],Transporte,Indirectos[519.78]

bn (Estr. Oc. E2)][2%],Maestro de obra[0%],Tub P UPSE 200mm x 6m 1-25MPa<181psi>[12 ML.],Grasa vegetal[0.03 Kg.],Anillo de caucho[2 u.],...

tos[521.02]
 X 90[3 U.],Pegante de tubos PVC[0.03 lt.],Preparador de superficie de PVC[0.02 gln.],Transporte,Indirectos[545.44]
 y EC 200mm PN 10 PG[2 u.],pernos de acero c/tuerca 5/8Pulg. x 3 1/2Pulg.[8 U.],empaquete para brida d=8Pulg.[1 u.],VALVULA MARIPOSA ENGRANA...

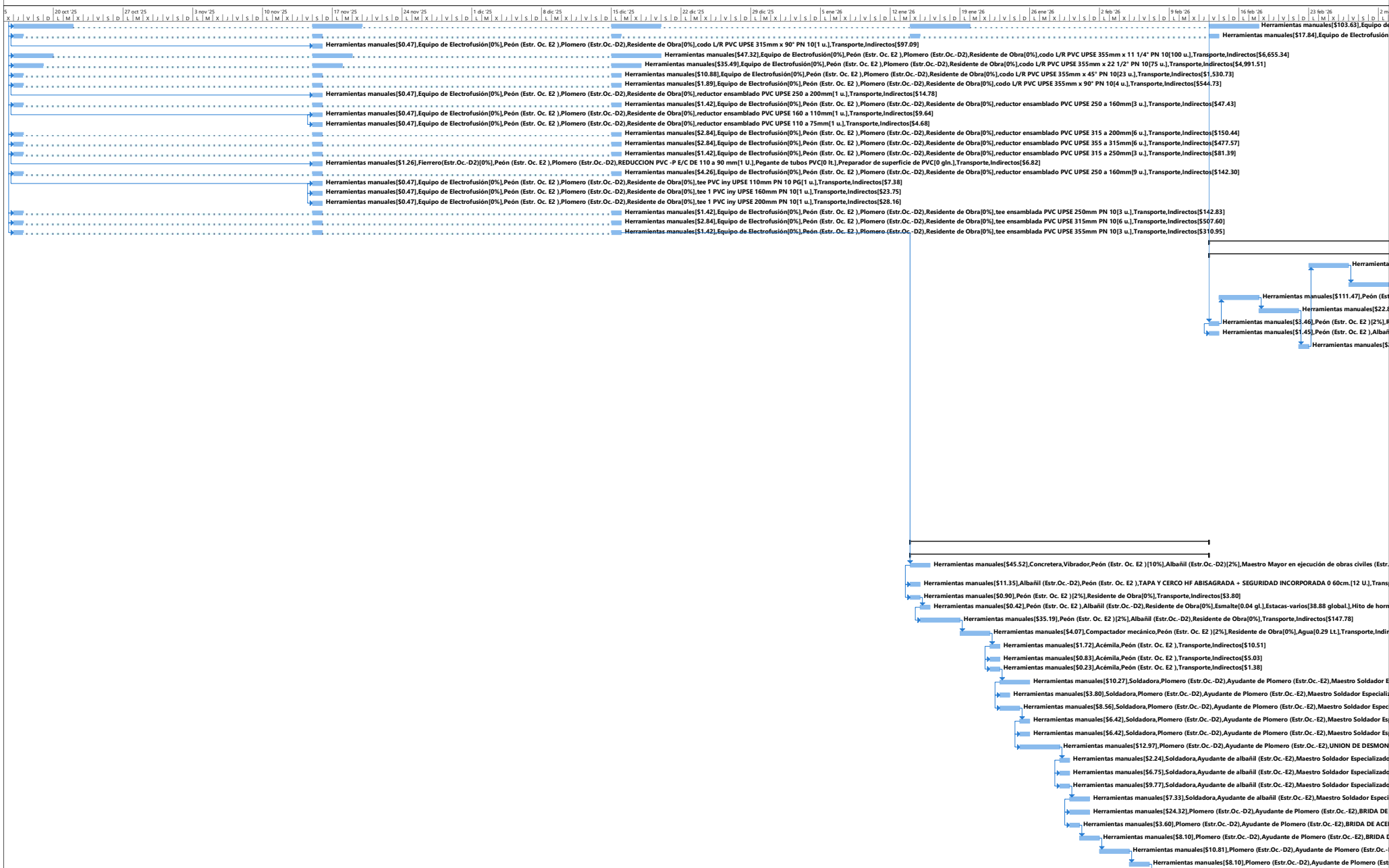
A CAMPANA E/C 200 mm <incluye pernos y tuercas>[2 U.],Transporte,Indirectos[511.73]

Peón (Estr. Oc. E2)][2%],Maestro de obra[0%],TUB u-PVC u elastomérica 50mm X 6m 1-00Mpa<145psi>[5 M.],Grasa vegetal[0.01 Kg.],Anillo de ca...



Proyecto: Project PIÑAS	Tarea		Resumen		Hito inactivo		solo duración		solo el comienzo		Hito externo		División crítica	
Fecha: mié 20/8/25	División		Resumen del proyecto		Resumen inactivo		Informe de resumen manual		solo fin		Fecha límite		Progreso	
	Hito		Tarea inactiva		Tarea manual		Resumen manual		Tareas externas		Tareas críticas		Progreso manual	

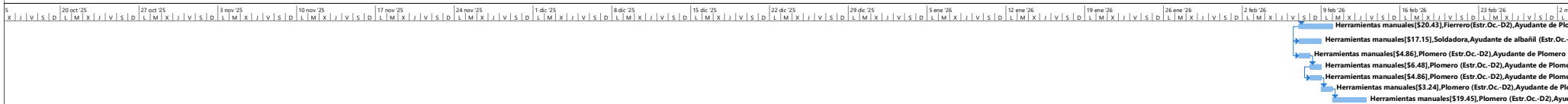
RUTA CRITICA



Proyecto: Project PIÑAS
 Fecha: mié 20/8/25

Tarea	Resumen	Hito inactivo	solo duración	solo el comienzo	Hito externo	División crítica
División	Resumen del proyecto	Resumen inactivo	Informe de resumen manual	solo fin	Fecha límite	Progreso
Hito	Tarea inactiva	Tarea manual	Resumen manual	Tareas externas	Tareas críticas	Progreso manual

RUTA CRITICA



directos\$0.76

%,Esmalte[0 gl.],Estacas-varios[4.09 global.],Hito de hormigón[0.04 u.],Transporte,Indirectos\$0.54

Obra[0%],Transporte,Indirectos\$16.20

de Obra[0%],Agua[0.05 Lt.],Transporte,Indirectos\$4.88

Hil (Estr.Oc.-D2)[2%],Maestro Mayor en ejecución de obras civiles (Estr. Oc. C1)[1%],Residente de Obra[0%],Arena Gruesa[1.72 m3.],Grava[2.52 m3.],Agua[795 Lt.],Cemento Port... (Estr. Oc.-D2),Residente de Obra[0%],Hierro estructural[235.73 kg.],Alambre de amarre[13.47 kg.],Transporte,Indirectos\$75.15

Albañil (Estr.Oc.-D2)[2%],Maestro Mayor en ejecución de obras civiles (Estr. Oc. C1)[0%],Residente de Obra[0%],Arena Gruesa[0.13 m3.],Grava[0.19 m3.],Agua[57.26 Lt.],Cem... (Estr. Oc.-D2),Encofrado metálico[23.51 M2.],Listón[0.47 u.],Clavos[1.18 KG.],Alambre de amarre[2.35 kg.],Puntal[23.51 u.],Transporte,Indirectos\$78.29

na fina[0.82 m3.],Cemento Portland tipo I[282.12 kg.],Cementina[52.9 kg.],Agua[229.22 Lt.],Aditivo Impermeabilizante[9.4 kg.],Transporte,Indirectos\$50.06

8]

8]

1]

,TAPA SANITARIA DE TOOL 1/16Pulg.- 1.50x1.50m[1 U.],Transporte,Indirectos\$19.14

2),TAPA Y CERCO HF ABISAGRADA + SEGURIDAD INCORPORADA 0 60cm.[1 U.],Transporte,Indirectos\$28.86

2),Fierro(Estr.Oc.-D2),Residente de Obra[0%],Hierro estructural[0.75 kg.],Alambre de amarre[0.04 kg.],Transporte,Indirectos\$0.24

Plomero (Estr.Oc.-D2),Ayudante de Plomero (Estr.Oc.-E2),Peón (Estr. Oc. E2)[2%],Maestro de obra[0%],Tub P UPSE 90mm x 6m 1-00MPa<145psi>[0.52 ML.],Grasa vegetal[0 Kg.],Anillo de caucho[0.08 u.]...

Plomero (Estr.Oc.-D2),Ayudante de Plomero (Estr.Oc.-E2),Peón (Estr. Oc. E2)[2%],Maestro de obra[0%],Tub P UPSE 160mm x 6m 0-80MPa<116psi>[0.5 ML.],Grasa vegetal[0 Kg.],Anillo de caucho[0.08 u.]...

tr. Oc. E2 ,COLL DERIV PP INY 110mm x 1Pulg. PN 10 PG[1 U.],Transporte,Indirectos\$8.35

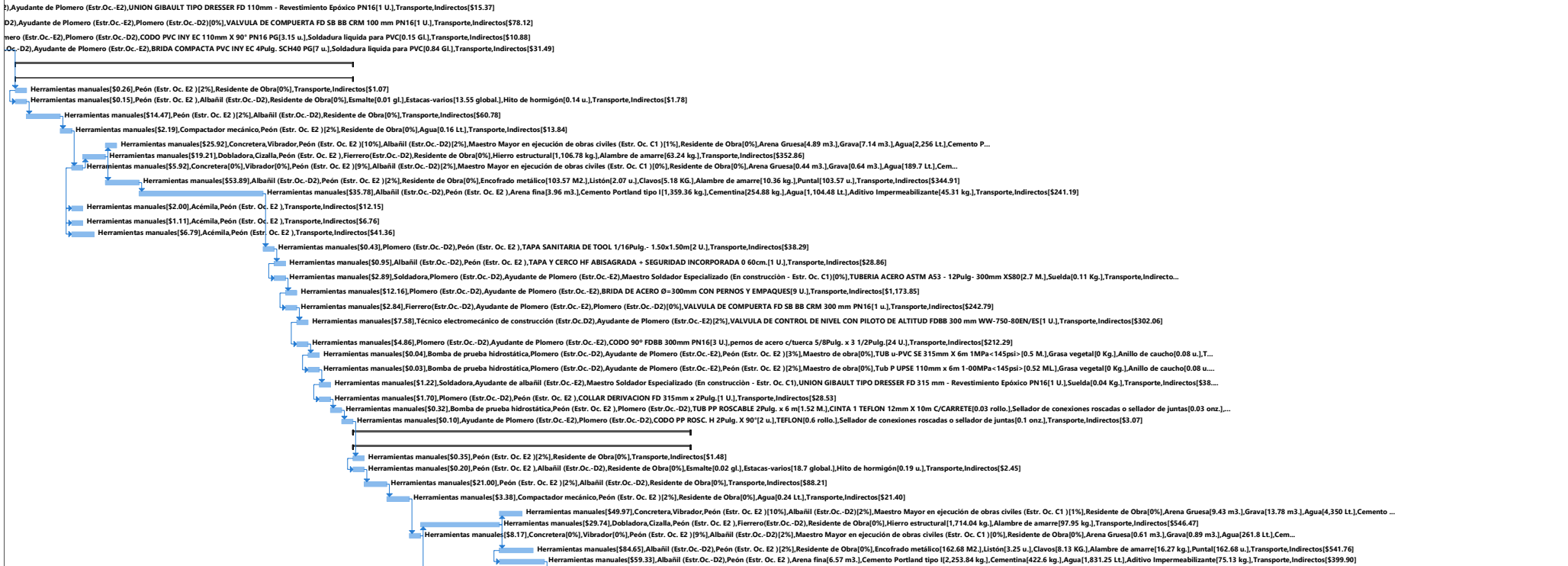
ica,Ayudante de Plomero (Estr.Oc.-E2),Plomero (Estr.Oc.-D2),TUB PVC ROSCABLE 1Pulg. X 6m <320psi>[1.2 M.],CINTA 1 TEFLON 12mm X 10m C/CARRETE[0.05 rollo.],Sellador de conexiones roscadas o sellador ... (Estr.Oc.-E2),Plomero (Estr.Oc.-D2),CODO PP ROSCABLE HEMBRA 1Pulg. X 90°[2 U.],CINTA 1 TEFLON 12mm X 10m C/CARRETE[0.3 rollo.],Sellador de conexiones roscadas o sellador de juntas[0.1 onz.],Transporte,In... (Estr.Oc.-E2),Ayudante de Plomero (Estr.Oc.-E2),Peón (Estr. Oc. E2)[2%],Maestro de obra[0%],Tub P UPSE 110mm x 6m 1-00MPa<145psi>[2.32 ML.],Grasa vegetal[0 Kg.],Anillo de caucho[0.38 u.]...

),Ayudante de Plomero (Estr.Oc.-E2),UNION GIBAULT TIPO DRESSER FD 110mm - Revestimiento Epóxico PN16[1 U.],Transporte,Indirectos\$15.37

D2),Ayudante de Plomero (Estr.Oc.-E2),Plomero (Estr.Oc.-D2)[0%],VALVULA DE COMPUERTA FD SB BB CRM 100 mm PN16[1 U.],Transporte,Indirectos\$78.12

ero (Estr.Oc.-E2),Plomero (Estr.Oc.-D2),CODO PVC INY EC 110mm X 90° PN16 PG[3.15 u.],Soldadura líquida para PVC[0.15 Gl.],Transporte,Indirectos\$10.88

Oc.-D2),Ayudante de Plomero (Estr.Oc.-E2),BRIDA COMPACTA PVC INY EC 4Pulg. SCH40 PG[7 u.],Soldadura líquida para PVC[0.84 Gl.],Transporte,Indirectos\$31.49



Proyecto: Project PIÑAS Fecha: mié 20/8/25	Tarea Resumen	Hito inactivo Resumen inactivo	solo duración solo el comienzo	Hito externo Fecha límite	División crítica Progreso
	Resumen del proyecto	Tarea manual	Resumen manual	Tareas externas	Progreso manual

RUTA CRITICA



Proyecto: Project PIÑAS
 Fecha: mié 20/8/25

Tarea	Resumen	Hito inactivo	solo duración	solo el comienzo	Hito externo	División crítica
División	Resumen del proyecto	Resumen inactivo	Informe de resumen manual	solo fin	Fecha límite	Progreso
Hito	Tarea inactiva	Tarea manual	Resumen manual	Tareas externas	Tareas críticas	Progreso manual

RUTA CRITICA



ps[\$667.58]
 livo Impermeabilizante[66.04 kg,],Transporte,Indirectos[\$351.53]
 [0%],CHOFER: Volquetas -Estr. Oc. C1->[0%],Albañil (Estr.Oc.-...
 tulo < "NSC">[0%],Inspector de obra (Estr.Oc.B3)[0%],Residente de Obra[0]...
 ruesa[0.88 m3,],Grava[1.29 m3,],Agua[379.26 Lt,],C...
 m x 6m 0-63MPa< 91psi->[2.4 ML,],Grasa vegetal[0.01 Kg,],Anillo de caucho[0.4 u...
 m x 6m 1-00MPa<145psi->[2.51 ML,],Grasa vegetal[0.01 Kg,],Anillo de caucho[0.41...
 e,Indirectos[\$2.66]
 ERO ASTM A53 - 8Pulg- 200mm X580[1.1 M,],Suelta[0.04 Kg,],Transporte,Indirectos...
 8]
 <.71]
 UE Ø =160 mm x 6m 1-00MPa<145psi->[4.7 M,],Soldadura líquida para PVC[0.05 GI,],Prepa...
 kg,],Arena Gruesa[0.08 m3,],Grava[0.12 m3,],Agua[0.1 Lt,],Encofrado metálico[2.56 M2,],Hl...
 RIA ACERO ASTM A53 - 10Pulg- 250mm X580[2.2 M,],Suelta[0.09 Kg,],Transporte,Indirecto...
 BERIA ACERO ASTM A53 - 12Pulg- 300mm X580[1.65 M,],Suelta[0.07 Kg,],Transporte,Indirect...
],UNIÓN DE DESMONTAJE ACERO Ø 300mm[1 U,],Suelta[0.1 Kg,],Transporte,Indirectos[\$77.06]
 O LUG 250 mm CON REDUCTOR MANUAL[1 U,],brida compacta PVC iny EC 200mm PN 10 PG[1 u,],pernos de ...
 TIPO LUG 300 mm CON REDUCTOR MANUAL[1 U,],brida compacta PVC iny EC 300mm PN 10 PG[1 u,],pernos de ...
 D FDBB 250mm[1 U,],EMPAQUES DE AMIANTO[1 M2,],Pernos de acero de 5/8Pulg,[12 u,],Transporte,Indirecto...
 TICO FDBB 300mm< completo[1 u,],EMPAQUES DE AMIANTO[1 M2,],Pernos de acero de 5/8Pulg,[12 u,],Transporte...
 rte,Indirectos[\$257.06]
 porte,Indirectos[\$391.28]
 C1)[2%],ESCALERA HG 1Pulg.x 3/4Pulg. H=2.27m a=0.5 m[1 u,],Suelta[3.5 Kg,],Transporte,Indirectos[...
 r en ejecución de obras civiles (Estr. Oc. C1)][0%],UNION GIBAUT TIPO DRESSER FD 250 mm - Revestimient...
 M 200 mm PN16[1 u,],Transporte,Indirectos[\$113.86]
 N GIBAUT TIPO DRESSER FD 200 mm - Revestimiento Epóxico PN16[2 U,],Suelta[0.08 Kg,],Transporte,Indirectos[...

Proyecto: Project PIÑAS	Tarea	Resumen	Hito inactivo	solo duración	solo el comienzo	Hito externo	Dilación crítica
Fecha: mié 20/8/25	División	Resumen del proyecto	Resumen inactivo	Informe de resumen manual	solo fin	Fecha límite	Progreso
	Hito	Tarea inactiva	Tarea manual	Resumen manual	Tareas externas	Progreso manual	

RUTA CRITICA

20 oct '25	27 oct '25	3 nov '25	10 nov '25	17 nov '25	24 nov '25	1 dic '25	8 dic '25	15 dic '25	22 dic '25	29 dic '25	5 ene '26	12 ene '26	19 ene '26	26 ene '26	2 feb '26	9 feb '26	16 feb '26	23 feb '26	2 m	
x																				
sta	(Estr.Oc.D2),	Ayudante de albañil	(Estr.Oc.-E2),	CONVERTIDOR DIGITAL DE MEDIDOR ELECTROMAGNETICO ...																

tr. Oc. C1), Peón (Estr. Oc. E2) [2%], Fierro (Estr.Oc.-D2), Residente de Obra [0%], PLANCHA GALVANIZADA ANTIDESL...

Estr. Oc. E2), Estructural Ocupacional D2 (Instalador de revestimiento en general), PLACAS DE ALUMINIO 250x100...
ales menores [25.61 lote.], Transporte, Indirectos [536.54]
Instalador de revestimiento en general), PASAMANOS HG 2Pulg x 1/2Pulg H=0.90m [29.12 m.], Hierro estructural [10.1...
nyl acrílica profesional [2.75 gl.], LUJA- VARIOS [82.55 GLOBAL.], Albalux [4.13 kg.], BROCHA [8.26 U.], Transporte, I...

Oc. C1) [0%], Residente de Obra [0%], Dinamita [1.9...]

%], Arena Gruesa [5.61 m3.], Grava [8.2 m3.], Agua [2.417.8 Lt.], C...
Residente de Obra [0%], Arena Gruesa [37.26 m3.], Grava [54.46 m3.], Agua [17.199 Lt.], Cemen...
nsporte, Indirectos [52.371.23]
Alambre de amarre [39.88 kg.], Puntal [398.8 u.], Transporte, Indirectos [1.328.09]
AS ABS 2.29x0.87 e=3.0mm- Color Blanco- Fuerza de Tensión 50 MPa- Incluye sistema de rigidizacion con ...

a fina [14.24 m3.], Cemento Portland tipo I [4.883.28 kg.], Cementina [915.62 kg.], Agua [3.967.67 Lt.], Aditivo Impermeabilizante [162.78 kg.], Transporte, Indirectos [5866.44]
2) Pintor (Estr.Oc.-D2), Residente de Obra [0%], Cola Plástica [5.09 gl.], Pintura de caucho Latex vinyl acrílica profesional [6.78 gl.], LUJA- VARIOS [203.47 GLOBAL.], Albalux [10.17 kg.], BROCHA [20.35 U.], Transpor...
adadora, Plomero (Estr.Oc.-D2), Ayudante de Plomero (Estr.Oc.-E2), Maestro Soldador Especializado (En construcción - Estr. Oc. C1) [0%], TUBERIA ACERO ASTM A53 - 16Pulg- 400mm XS80 [13.83 M.], Suelta [0.55 Kg.], Transporte, Indire...

Fierro (Estr.Oc.-D2), Ayudante de Plomero (Estr.Oc.-E2), VALVULA DE COMPUERTA FD SB BB CRM 400 mm PN16 [2 U.], Transporte, Indirectos [576.79]
es [59.73], Plomero (Estr.Oc.-D2), Ayudante de Plomero (Estr.Oc.-E2), CODO 90° FDBB 400mm PN16 [6 U.], pernos de acero c/tuerca 5/8Pulg. x 3 1/2Pulg. [48 U.], Transporte, Indirectos [498.89]
as manuales [518.91], Plomero (Estr.Oc.-D2), Ayudante de Plomero (Estr.Oc.-E2), BRIDA DE ACERO Ø=400mm CON PERNOS Y EMPAQUES [14 U.], Transporte, Indirectos [52.225.85]
entas manuales [51.81], Soldadora, Plomero (Estr.Oc.-D2), Ayudante de Plomero (Estr.Oc.-E2), Maestro Soldador Especializado (En construcción - Estr. Oc. C1) [0%], TUBERIA ACERO ASTM A53 - 8Pulg- 200mm XS80 [1.9 M.], Suelta [0.08 Kg.], Transporte, Indirectos...

entas manuales [51.62], Fierro (Estr.Oc.-D2), Ayudante de Plomero (Estr.Oc.-E2), VALVULA DE COMPUERTA FD SB BB CRM 200 mm PN16 [1 U.], Transporte, Indirectos [5175.26]
amientas manuales [53.24], Plomero (Estr.Oc.-D2), Ayudante de Plomero (Estr.Oc.-E2), CODO 90° FDBB 200mm PN16 [2 U.], pernos de acero c/tuerca 5/8Pulg. x 3 1/2Pulg. [16 U.], Transporte, Indirectos [5115.19]
herramientas manuales [53.60], Plomero (Estr.Oc.-D2), Ayudante de Plomero (Estr.Oc.-E2), BRIDA DE ACERO Ø=200mm CON PERNOS Y EMPAQUES [4 U.], Transporte, Indirectos [5245.56]
Herramientas manuales [50.56], Soldadora, Ayudante de albañil (Estr.Oc.-E2), Maestro Soldador Especializado (En construcción - Estr. Oc. C1) [0%], UNION GIBAUPT TIPO DRESSER FD 200 mm - Revestimiento Epoxico PN16 [1 U.], Suelta [0.04 Kg.], Transporte, Indirectos [...
Herramientas manuales [50.25], Bomba de prueba hidrostática, Plomero (Estr.Oc.-D2), Ayudante de Plomero (Estr.Oc.-E2), Peón (Estr. Oc. E2) [2%], Maestro de obra [0%], Tub P UPSE 200mm x 6m 0-63MPa < 91psi > [4.75 ML.], Grasa vegetal [0.01 Kg.], Anillo de caucho [0.79...

de hormigón [0.49 u.], Transporte, Indirectos [56.41]

(Estr. Ocup. D2) [2%], Maestro Mayor en ejecución de obras civiles (Estr. Oc. C1) [0%], Residente de Obra [0%], Dinamita [1.7...
tos [511.41]

ecución de obras civiles (Estr. Oc. C1) [0%], Residente de Obra [0%], Arena Gruesa [1.46 m3.], Grava [2.13 m3.], Agua [627.76 Lt.], C...
E2) [10%], Albañil (Estr.Oc.-D2) [2%], Maestro Mayor en ejecución de obras civiles (Estr. Oc. C1) [1%], Residente de Obra [0%], Arena Gruesa [29.54 m3.], Grava [43.17 m3.], Agua [13.632 Lt.], Cemen...
Oc.-D2), Residente de Obra [0%], Hierro estructural [4.713.58 kg.], Alambre de amarre [269.35 kg.], Transporte, Indirectos [1.502.78]
Oc. E2) [2%], Residente de Obra [0%], Encofrado metálico [100.89 M2.], Listón [2.02 u.], Clavos [5.04 KG.], Alambre de amarre [10.09 kg.], Puntal [100.89 u.], Transporte, Indirectos [5335.99]
eón (Estr. Oc. E2), Arena fina [3.53 m3.], Cemento Portland tipo I [1.210.68 kg.], Cementina [227 kg.], Agua [983.68 Lt.], Aditivo Impermeabilizante [40.36 kg.], Transporte, Indirectos [5214.81]
), Peón (Estr. Oc. E2), TAPA SANITARIA DE TOOL 1/16Pulg. - 1.50x1.50m [4 U.], Transporte, Indirectos [576.57]
), Peón (Estr. Oc. E2), Fierro (Estr.Oc.-D2), Plomero (Estr.Oc.-D2), MODULOS DE SEDIMENTACIÓN ACELERADA ABS- CELDAS CUADRADAS 5.0x5.0cm- Calibre 0.7mm-H=0.52m- INCLINACIÓN 60°- Incluye elementos de apoyo ...

), Pintor (Estr.Oc.-D2), Residente de Obra [0%], Cola Plástica [1.26 gl.], Pintura de caucho Latex vinyl acrílica profesional [1.68 gl.], LUJA- VARIOS [50.45 GLOBAL.], Albalux [2.52 kg.], BROCHA [5.05 U.], Transporte...
E Especializado (En construcción - Estr. Oc. C1), Peón (Estr. Oc. E2), Estructural Ocupacional D2 (Instalador de revestimiento en general), PASAMANOS HG 2Pulg x 1/2Pulg H=0.90m [27.6 m.], Hierro estructural [9.66 ...
Oc.-D2), Peón (Estr. Oc. E2), TAPA SANITARIA DE TOOL 1/16Pulg. - 1.50x1.50m [2 U.], Transporte, Indirectos [538.29]

brador, Peón (Estr. Oc. E2) [10%], Albañil (Estr.Oc.-D2) [2%], Maestro Mayor en ejecución de obras civiles (Estr. Oc. C1) [1%], Residente de Obra [0%], CAJA DE REVISIÓN DE Ho.Ao. f'c= 210Kg/cm2 1.50x1.50x4-00m- e=15cm...

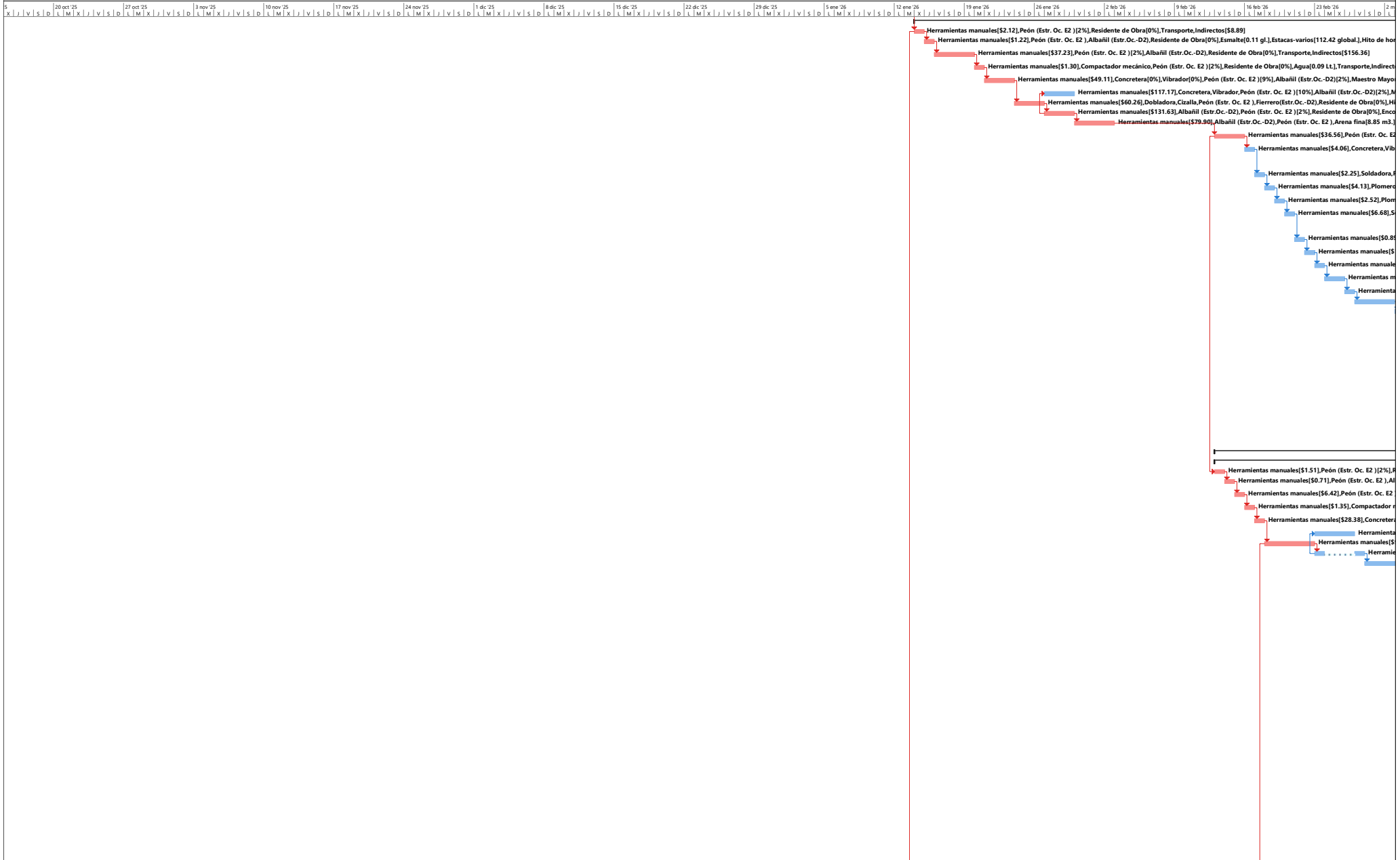
a, Plomero (Estr.Oc.-D2), Ayudante de Plomero (Estr.Oc.-E2), Maestro Soldador Especializado (En construcción - Estr. Oc. C1) [0%], TUBERIA ACERO ASTM A53 - 8Pulg- 200mm XS80 [13.36 M.], Suelta [0.53 Kg.], Transporte, Indire...
tr.Oc.-D2), Ayudante de Plomero (Estr.Oc.-E2), VALVULA DE COMPUERTA FD SB BB CRM 200 mm PN16 [2 U.], Transporte, Indirectos [5350.52]
97], Plomero (Estr.Oc.-D2), Ayudante de Plomero (Estr.Oc.-E2), CODO 90° FDBB 200mm PN16 [8 U.], pernos de acero c/tuerca 5/8Pulg. x 3 1/2Pulg. [64 U.], Transporte, Indirectos [5460.75]
uales [518.02], Plomero (Estr.Oc.-D2), Ayudante de Plomero (Estr.Oc.-E2), BRIDA DE ACERO Ø=200mm CON PERNOS Y EMPAQUES [20 U.], Transporte, Indirectos [51.227.80]
entas manuales [511.92], Soldadora, Plomero (Estr.Oc.-D2), Ayudante de Plomero (Estr.Oc.-E2), Maestro Soldador Especializado (En construcción - Estr. Oc. C1) [0%], TUBERIA ACERO ASTM A53 - 10Pulg- 250mm XS80 [11.14 M.], Suelta [0.45 Kg.], Transporte, Indire...
manuales [53.24], Plomero (Estr.Oc.-D2), Ayudante de Plomero (Estr.Oc.-E2), CODO 90° FDBB 250mm PN16 [2 U.], pernos de acero c/tuerca 5/8Pulg. x 3 1/2Pulg. [16 U.], Transporte, Indirectos [5134.69]
as manuales [53.24], Plomero (Estr.Oc.-D2), Ayudante de Plomero (Estr.Oc.-E2), TE FDBBB 250x250mm PN16 [2 U.], pernos de acero c/tuerca 5/8Pulg. x 3 1/2Pulg. [16 U.], Transporte, Indirectos [5158.08]
amientas manuales [511.26], Soldadora, Ayudante de albañil (Estr.Oc.-E2), Maestro Soldador Especializado (En construcción - Estr. Oc. C1), Maestro Mayor en ejecución de obras civiles (Estr. Oc. C1) [0%], UNION GIBAUPT TIPO DRESSER FD 250 mm - Revestimien...
herramientas manuales [53.24], Plomero (Estr.Oc.-D2), Ayudante de Plomero (Estr.Oc.-E2), CODO 90° FDDL 250mm PN16 [2 U.], pernos de acero c/tuerca 5/8Pulg. x 3 1/2Pulg. [4 U.], Transporte, Indirectos [5105.28]
herramientas manuales [51.81], Bomba de prueba hidrostática, Plomero (Estr.Oc.-D2), Ayudante de Plomero (Estr.Oc.-E2), Peón (Estr. Oc. E2) [2%], Maestro de obra [0%], Tub P UPSE 250mm x 6m 1-00MPa < 145psi > [24.92 ML.], Grasa vegetal [0.05 Kg.], Anillo de caucho [4.1...

Herramientas manuales [53.47], Soldadora, Plomero (Estr.Oc.-D2), Ayudante de Plomero (Estr.Oc.-E2), Ayudante de albañil (Estr.Oc.-E2), Albañil (Estr.Oc.-D2), Maestro Soldador Especializado (En construcción - Estr. Oc. C1) [0%], UNIÓN DE DESMONTAJE ACERO Ø 250mm...
Herramientas manuales [58.26], Plomero (Estr.Oc.-D2), Ayudante de Plomero (Estr.Oc.-E2) [2%], Peón (Estr. Oc. E2) [2%], Residente de Obra [0%], VALVULA MARIPOSA TIPO LUG 250 mm CON REDUCTOR MANUAL [2 U.], brida compacta PVC iny Ec 200mm PN 10 PG [2 u.], pernos de ...
Herramientas manuales [516.21], Plomero (Estr.Oc.-D2), Ayudante de Plomero (Estr.Oc.-E2), BRIDA DE ACERO Ø=250mm CON PERNOS Y EMPAQUES [12 U.], Transporte, Indirectos [51.028.22]

Herramientas manuales [50.38], Peón (Estr. Oc. E2) [2%], Residente de Obra [0%], Transporte, Indirectos [51.61]
Herramientas manuales [50.22], Peón (Estr. Oc. E2) Albañil (Estr.Oc.-D2), Residente de Obra [0%], Esmalte [0.02 gl.], Estacas-varios [20.3 global.], Hito de hormigón [0.2 u.], Transporte, Indirectos [52.66]
Herramientas manuales [57.38], Peón (Estr. Oc. E2) [2%], Albañil (Estr.Oc.-D2), Residente de Obra [0%], Transporte, Indirectos [530.99]
Herramientas manuales [50.20], Compresor [0%], Equipo de perforación [0%], Plunjer 9HP [1%], Peón (Estr. Oc. E2), Operador de equipo liviano (Estr. Ocup. D2) [2%], Maestro Mayor en ejecución de obras civiles (Estr. Oc. C1) [0%], Residente de Obra [0%], Dinamita [0.2...
Herramientas manuales [50.52], Compactador mecánico, Peón (Estr. Oc. E2) [2%], Residente de Obra [0%], Agua [0.04 Lt.], Transporte, Indirectos [53.26]

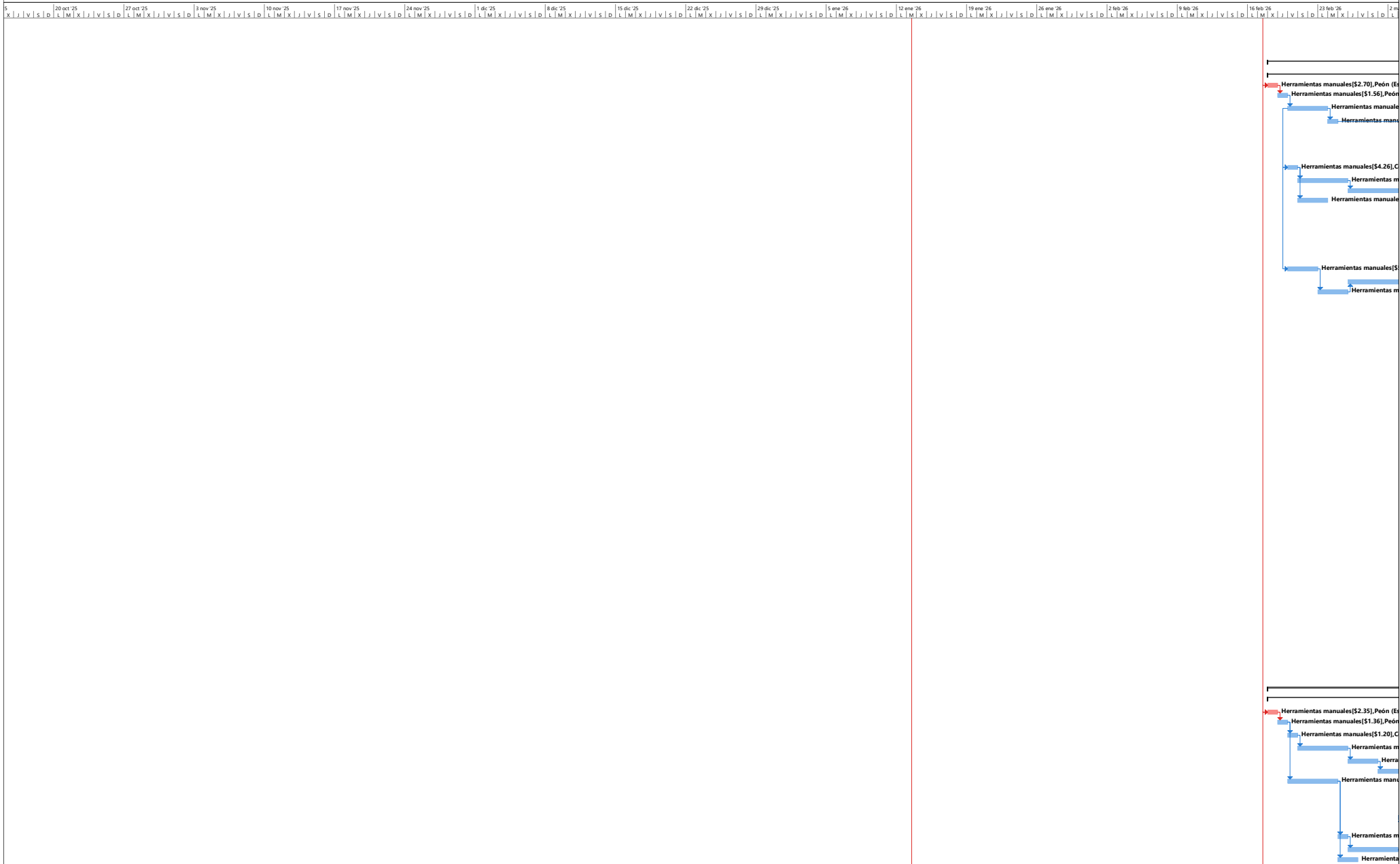
Proyecto: Project PIÑAS	Tarea	Resumen	Hito inactivo	solo duración	solo el comienzo	Hito externo	División crítica
Fecha: mié 20/8/25	División	Resumen del proyecto	Resumen inactivo	solo fin	Fecha límite	Progreso	Progreso manual
Hito	Tarea inactiva	Tarea manual	Resumen manual	Tareas externas	Hitos críticos	Progreso manual	

RUTA CRITICA



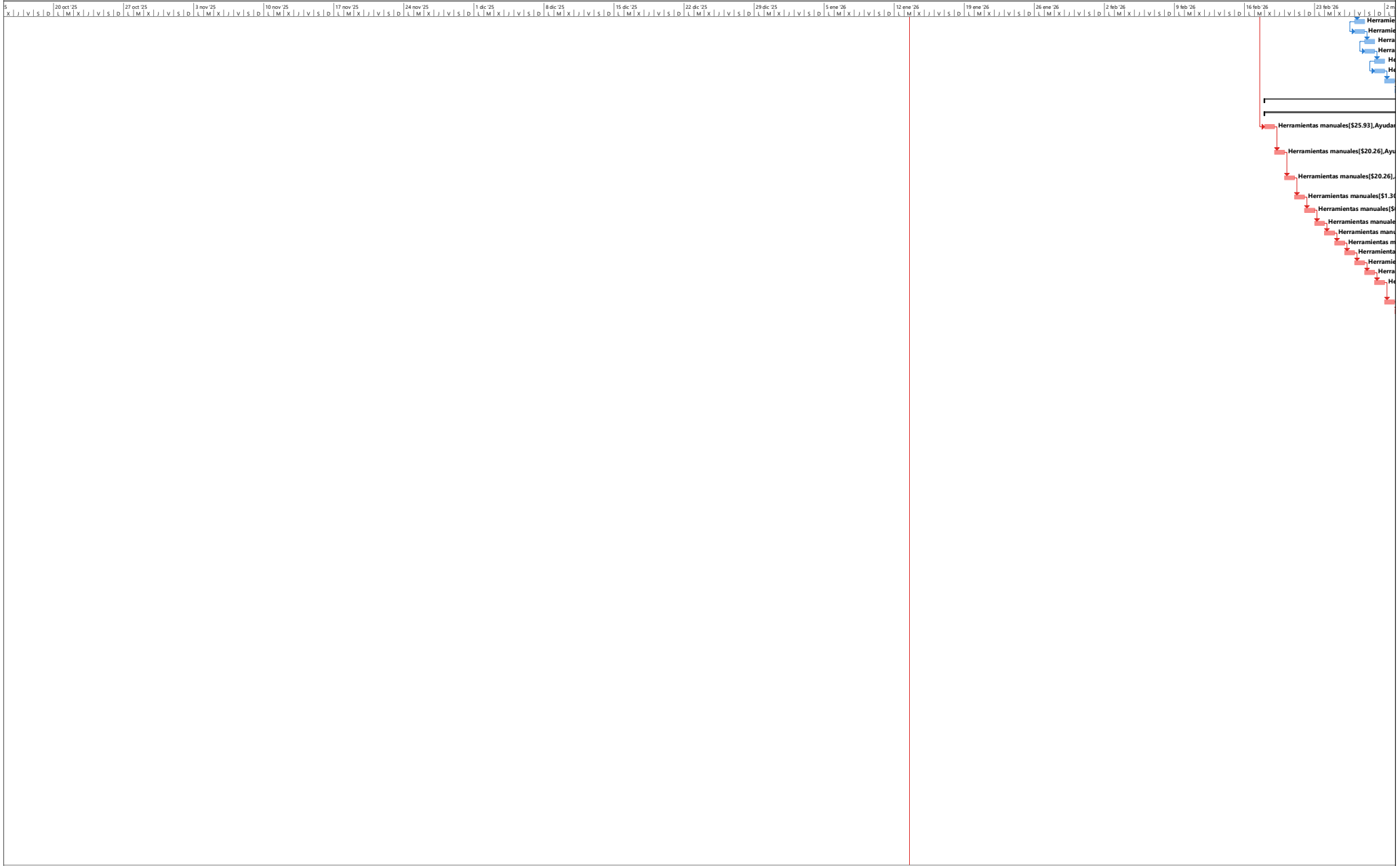
Proyecto: Project PIÑAS Fecha: mié 20/8/25	Tarea: Resumen División: Resumen del proyecto Hito: Tarea inactiva	Hito inactivo: Hito inactivo Resumen inactivo: Resumen inactivo Tarea manual: Tarea manual	solo duración: solo duración Informe de resumen manual: Informe de resumen manual Resumen manual: Resumen manual	solo el comienzo: solo el comienzo solo fin: solo fin Tareas externas: Tareas externas	Hito externo: Hito externo Fecha límite: Fecha límite Tareas críticas: Tareas críticas	División crítica: División crítica Progreso: Progreso Progreso manual: Progreso manual	
---	---	---	---	---	---	---	----------

RUTA CRITICA



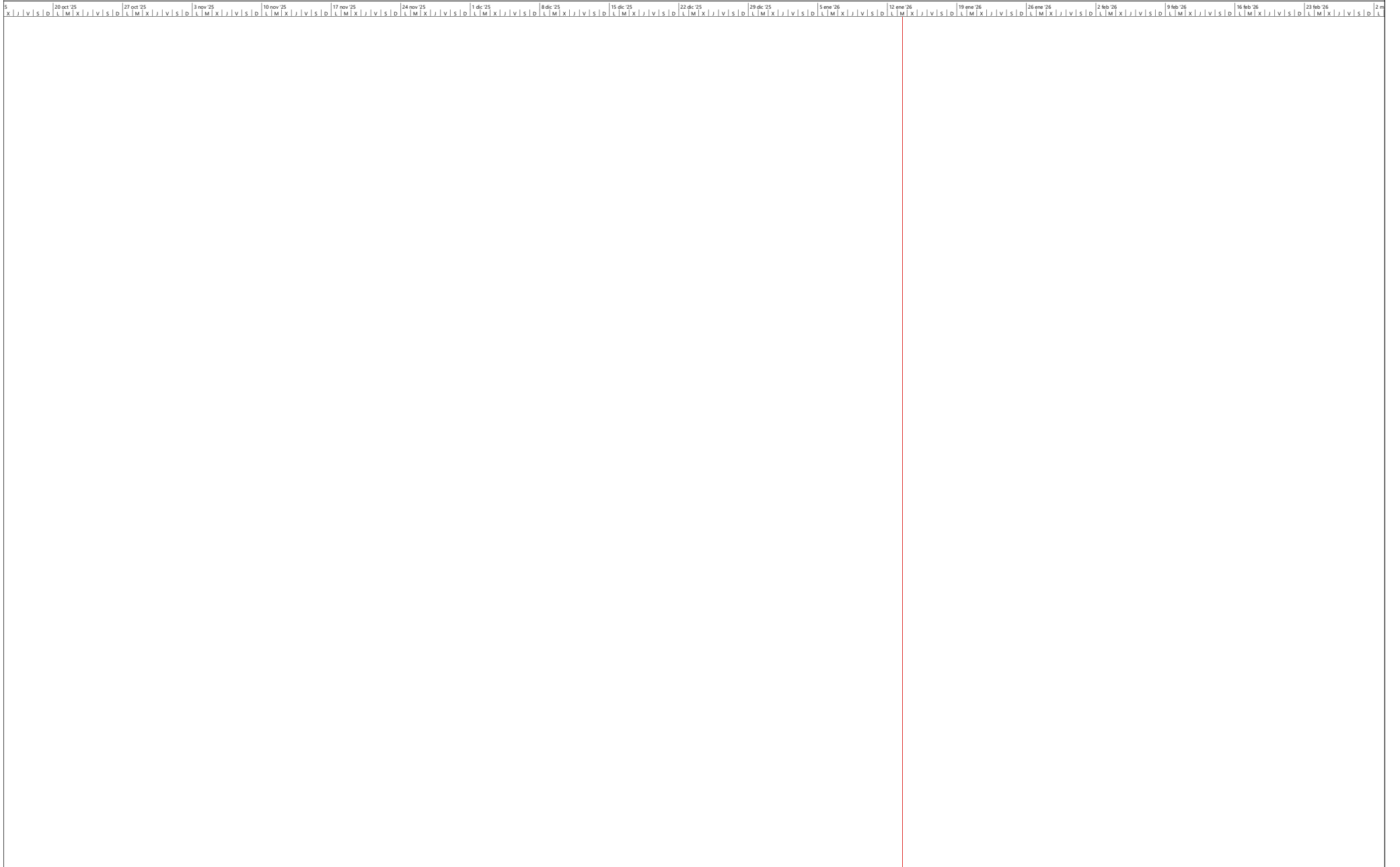
Proyecto: Project PIÑAS Fecha: mié 20/8/25	Tarea División Hito	Resumen Resumen del proyecto Tarea inactiva	Hitos inactivos Resumen inactivo Tarea manual	solo duración Informe de resumen manual Resumen manual	solo el comienzo sólo fin Tareas externas	Hitos externos Fecha límite Tareas críticas	División crítica Progreso Progreso manual
---	---------------------------	---	---	--	---	---	---	-------------------------

RUTA CRITICA



Proyecto: Project PIÑAS	Tarea	Resumen	Hitos inactivo	solo duración	solo el comienzo	Hitos externos	División crítica	Progreso
Fecha: mié 20/8/25	División	Resumen del proyecto	Resumen inactivo	Informe de resumen manual	solo fin	Fecha límite	Progreso	Progreso manual
	Hitos	Tarea inactiva	Tarea manual	Resumen manual	Tareas externas	Tareas críticas	Progreso manual	Progreso manual

RUTA CRITICA



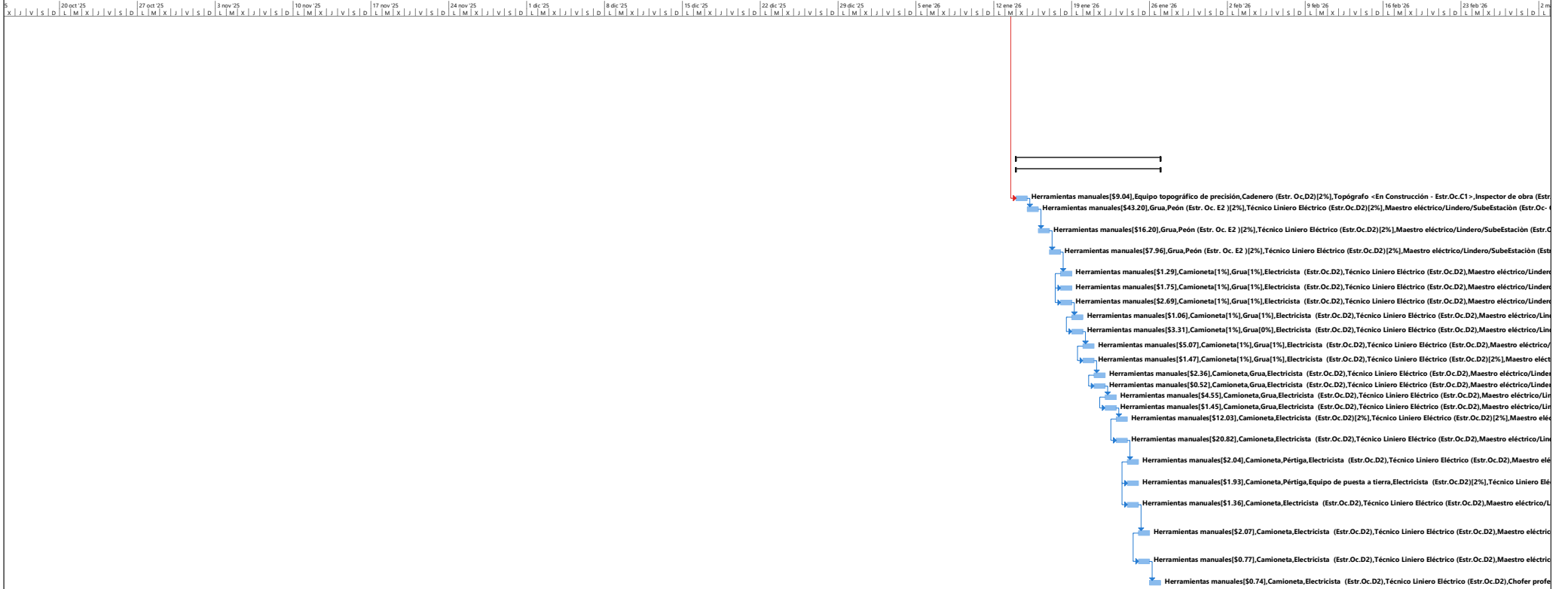
Proyecto: Project PIÑAS Fecha: mié 20/8/25	Tarea División Hitos	Resumen Resumen del proyecto Tarea inactiva	Hitos inactivos Resumen inactivo Tarea manual	solo duración Informe de resumen manual Resumen manual	solo el comienzo solo fin Tareas externas	Hitos externos Fecha límite Tareas críticas	División crítica Progreso Progreso manual	
---	----------------------------	---	---	--	---	---	---	--

RUTA CRITICA

5 x | j | v | s | d | 20 oct '25 | 27 oct '25 | 3 nov '25 | 10 nov '25 | 17 nov '25 | 24 nov '25 | 1 dic '25 | 8 dic '25 | 15 dic '25 | 22 dic '25 | 29 dic '25 | 5 ene '26 | 12 ene '26 | 19 ene '26 | 26 ene '26 | 2 feb '26 | 9 feb '26 | 16 feb '26 | 23 feb '26 | 2 mar '26

Proyecto: Project PIÑAS	Tarea	Resumen	Hitos inactivo	solo duración	solo el comienzo	Hitos externos	División crítica
Fecha: mié 20/8/25	División	Resumen del proyecto	Resumen inactivo	Informe de resumen manual	solo fin	Fecha límite	Progreso	-----
	Hitos	Tarea inactiva	Tarea manual	Resumen manual	Tareas externas	Tareas críticas	Progreso manual	-----

RUTA CRITICA



- Herramientas manuales,EQUIPO MEDIDOR DE CALIDAD DE AIRE,Transporte,Indirectos[\$43.00]
- Herramientas manuales,EQUIPO DE MEDICION SONOMETRO,Transporte,Indirectos[\$43.00]
- Herramientas manuales,CAPACITACION Y ENTRENAMIENTO EN CONTENION DE EMERGENCIAS- incluye equipos de medición[1 U.],Transporte,Indirectos[\$72.68]
- Herramientas manuales,GESTION ADECUADA DE DESECHOS NO PELIGROSOS Incluye Tanques metálicos de 55 gal pintados color rojo- con etiqueta en color blanco indicando los residuos[2 GLOBAL.],Transporte,Indirectos[\$53.44]

Residente de Obra,Sistema de respiración autónoma certificado NIOSH 30 CFR paarte 11- subparte JE[2 U.],Lentes o gafas de seguridad[2 U.],Protección cutanea-guantes->[2 U.],Trajes de protección[2 U.],Protección respiratoria- máscaras de gas de media ca...

Proyecto: Project PIÑAS
 Fecha: mié 20/8/25

Tarea	Resumen	Hito inactivo	solo duración	solo el comienzo	Hito externo	División critica
División	Resumen del proyecto	Resumen inactivo	Informe de resumen manual	solo fin	Fecha limite	Progreso
Hito	Tarea inactiva	Tarea manual	Resumen manual	Tareas externas	Tareas criticas	Progreso manual

RUTA CRITICA

01 mar '26 | 08 mar '26 | 15 mar '26 | 22 mar '26 | 29 mar '26 | 05 abr '26 | 12 abr '26 | 19 abr '26 | 26 abr '26 | 03 may '26 | 10 may '26 | 17 may '26 | 24 may '26 | 31 may '26 | 07 jun '26 | 14 jun '26 | 21 jun '26 | 28 jun '26 | 05 jul '26 | 12 jul '26



Proyecto: Project PIÑAS Fecha: mié 20/8/25	Tarea División Hitos	Resumen Resumen del proyecto Tarea inactiva	Hitos inactivos Resumen inactivo Tarea manual	solo duración Informe de resumen manual Resumen manual	solo el comienzo solo fin Tareas externas	Hitos externos Fecha límite Tareas críticas	División crítica Progreso Progreso manual	
---	----------------------------	---	---	--	---	---	---	----------

RUTA CRITICA



RUTA CRITICA

14 mar '26	9 mar '26	16 mar '26	23 mar '26	30 mar '26	6 abr '26	13 abr '26	20 abr '26	27 abr '26	4 may '26	11 may '26	18 may '26	25 may '26	1 jun '26	8 jun '26	15 jun '26	22 jun '26	29 jun '26	6 jul '26	13 jul '26	
M	M	M	M	M	M	M	M	M	M	M	M	M	M	M	M	M	M	M	M	M



Proyecto: Project PIÑAS Fecha: mié 20/8/25	Tarea Resumen División Resumen del proyecto Hitos Tarea inactiva	Hitos inactivos Resumen inactivo Tareas manuales Tarea manual	solo duración solo el comienzo solo fin Informe de resumen manual Resumen manual	Hitos externos Fecha límite Tareas críticas Tareas externas	División crítica Progreso Progreso manual
---	---	--	--	--	---

RUTA CRITICA

7 mar '26 9 mar '26 16 mar '26 23 mar '26 30 mar '26 6 abr '26 13 abr '26 20 abr '26 27 abr '26 4 may '26 11 may '26 18 may '26 25 may '26 1 jun '26 8 jun '26 15 jun '26 22 jun '26 29 jun '26 6 jul '26 13 jul '26

3.83 m3, Grava[20.22 m3, Agua[6.384 Lt, Cemento...
 m3, Agua[411.32 Lt, Ce...
 ntal[221.34 u.], Transporte, Indirectos[5737.11]
 mpermeabilizante[100.29 kg.], Transporte, Indirectos[5533.83]

ERO ASTM A53 - 8Pulg- 200mm XS80[7.3 M.], Suelta[0.29 Kg.], Transporte, Indirectos...
 ERO ASTM A53 - 12Pulg- 300mm XS80[5.5 M.], Suelta[0.22 Kg.], Transporte, Indirecto...
 200 mm - Revestimiento Epóxico PN16[2 U.], Suelta[0.08 Kg.], Transporte, Indirectos[...
 15 mm - Revestimiento Epóxico PN16[2 U.], Suelta[0.08 Kg.], Transporte, Indirectos[577...
],52]
 Transporte, Indirectos[485.57]
 ALTITUD FDBB 200 mm WW-750-80EN/ES[2 U.], Transporte, Indirectos[484.40]
 ALTITUD FDBB 300 mm WW-750-80EN/ES[2 U.], Transporte, Indirectos[604.11]
],], Transporte, Indirectos[5345.57]
],], Transporte, Indirectos[5424.57]
 os[51,105.02]
 porte, Indirectos[52,347.69]
 P UPSE 110mm x 6m 1-00MPa < 145psi > [1.03 ML.], Grasa vegetal[0 Kg.], Anillo de caucho[0.17 u...
 u-PVC SE 315mm X 6m 1MPa < 145psi > [1 M.], Grasa vegetal[0 Kg.], Anillo de caucho[0.17 u.], Tra...

Zmm X 10m C/CARRETE[0.06 rollo.], Sellador de conexiones roscadas o sellador de juntas[0.06 onz.], ...
 exiones roscadas o sellador de juntas[0.2 onz.], Transporte, Indirectos[56.15]

n[4.38 u.], Transporte, Indirectos[557.43]

ctos[595.56]

-D2][2%], Maestro Mayor en ejecución de obras civiles (Estr. Oc. C1) [1%], Residente de Obra[0%], Arena Gruesa[26.59 m3.], Grava[38.86 m3.], Agua[12.270 Lt.], Cemen...
 iviles (Estr. Oc. C1) [0%], Arena Gruesa[7.08 m3.], Grava[10.09 m3.], Agua[2.336.4 Lt.], Piedra[7.08 m3.], Cemento Portland tipo...
 n ejecución de obras civiles (Estr. Oc. C1) [0%], Residente de Obra[0%], Arena Gruesa[0.98 m3.], Grava[1.43 m3.], Agua[420 Lt.], Ceme...
 %], Maestro Mayor en ejecución de obras civiles (Estr. Oc. C1) [0%], Arena Gruesa[1.43 m3.], Grava[2.09 m3.], Cemento Portland tipo L...
 Obra[0%], Hierro estructural[6,662.25 kg.], Alambre de amarre[380.7 kg.], Transporte, Indirectos[52,124.05]
 de construcción (Estr. Oc. D2), Residente de Obra[0%], Diluyente[15.45 gln.], Fondo[15.45 gln.], Perfil Estructural[3,182.7 kg.], Pintura anticorrosiva[...

Proyecto: Project PIÑAS Fecha: mié 20/8/25	Tarea División Hitos	
---	----------------------------	--

RUTA CRITICA

9 mar '26	16 mar '26	23 mar '26	30 mar '26	6 abr '26	13 abr '26	20 abr '26	27 abr '26	4 may '26	11 may '26	18 may '26	25 may '26	1 jun '26	8 jun '26	15 jun '26	22 jun '26	29 jun '26	6 jul '26	13 jul '26
-----------	------------	------------	------------	-----------	------------	------------	------------	-----------	------------	------------	------------	-----------	-----------	------------	------------	------------	-----------	------------

ncrofrado metálico[50 M2,]Listón[1 u,]Clavos[2,5 KG,]Alambre de amarre[5 kg,]Puntal[50 u,]Transporte,Indirectos[\$166.51]

ectromecánico de construcción (Estr.Oc.D2),Residente de Obra[0%],CABLE DE ACERO 1Pulg. <25.40mm> - INCLUYE SUMINISTRO E INSTALACION[82.27 m,]Transporte,I...

nico electromecánico de construcción (Estr.Oc.D2),Residente de Obra[0%],CABLE DE ACERO 1/4Pulg. <6.35mm> - INCLUYE SUMINISTRO E INSTALACION[219.88 m,]Transporte...

Técnico electromecánico de construcción (Estr.Oc.D2),Residente de Obra[0%],CABLE DE ACERO 1/2Pulg. <12.70mm> - INCLUYE SUMINISTRO E INSTALACION[81.27 m,]Transporte...
 e de Obra[0%],MORDAZA MODIFICADA AMERICANA PARA CABLE d= 1/2Pulg.[48 u,]Transporte,Indirectos[\$145.70]

il (Estr.Oc.-D2),Residente de Obra[0%],MORDAZA PARA CABLE d= 1/4Pulg.[244 u,]Transporte,Indirectos[\$622.55]

ra[0%],MORDAZA PARA CABLE d= 1Pulg.[30 u,]Transporte,Indirectos[\$112.30]

Obra[0%],GUARDACABLE d= 1Pulg. EN PASOS ELEVADOS[10 u,]Transporte,Indirectos[\$27.81]

Dc.-D2),Residente de Obra[0%],GUARDACABLE d= 1/4Pulg. EN PASOS ELEVADOS[110 u,]Transporte,Indirectos[\$249.64]

nte de Obra[0%],GUARDACABLE d= 1/2Pulg. EN PASOS ELEVADOS[20 u,]Transporte,Indirectos[\$47.15]

Obra[0%],Polea para cable de 3/4-1Pulg. en paso elevado[6 u,]Transporte,Indirectos[\$99.90]

Obra[0%],PASADOR PARA CABLE[6 u,]Transporte,Indirectos[\$19.92]

Obra[0%],TENSOR 2Pulg.[6 u,]Transporte,Indirectos[\$108.76]

Residente de Obra[0%],TENSOR 1Pulg.[24 u,]Transporte,Indirectos[\$269.99]

,Residente de Obra[0%],ANILLO DE SUJECION DE PLETINA PARA TUBERIA D=250- 315mm- INCLUYE PERNOS- TUERCAS Y ARANDELAS DE ACERO[60 u,]Transporte,Indirectos[\$360.93]

str.Oc.-D2),Residente de Obra[0%],CABLE DE ACERO 3/4Pulg. <19.05mm> - INCLUYE SUMINISTRO E INSTALACION[120 m,]Transporte,Indirectos[\$474.41]

Residente de Obra[0%],GUARDACABLE d=3/4Pulg. EN PASOS ELEVADOS[40 u,]Transporte,Indirectos[\$97.66]

D2),Residente de Obra[0%],MORDAZA MODIFICADA AMERICANA PARA CABLE d=3/4Pulg.[108 u,]Transporte,Indirectos[\$366.92]

],Inspector de obra (Estr.Oc.B3)[0%],Pintura esmalte[0.03 gl,]Estacas-varios[9 global,]Mojón[0.9 U,]...
 e,Indirectos[\$167.60]

2%],Maestro Mayor en ejecución de obras civiles (Estr. Oc. C1)[0%],Residente de Obra[0%],Dinamita[2.6...

ente de Obra[0%],Transporte,Indirectos[\$285.24]

il de mejoramiento[19.93 m3,]Agua[459.9 Lt,]Transporte,Indirectos[\$37.08]

kg,]Grava[1.66 m3,]Ladrillo artesanal mambrón[2,520 u,]Arena fina[4.26 m3,]Hierro estructural[28.94 kg,]T...

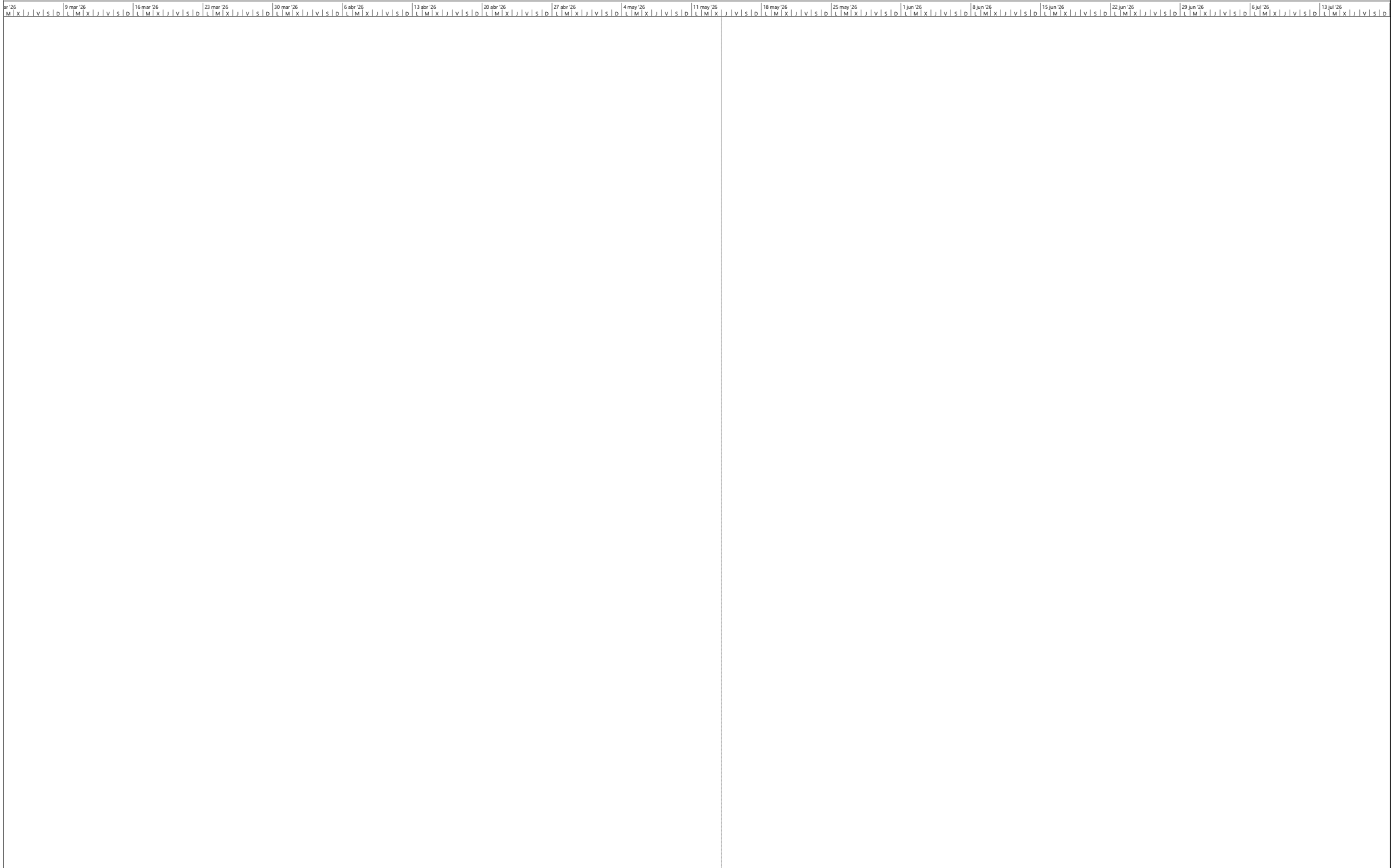
,]Cemento Portland tipo I[450 kg,]Grava[0.65 m3,]Ladrillo artesanal mambrón[950 u,]Hierro estructural[7.25 kg,]Aren...

uesa[4.25 m3,]Cemento Portland tipo I[1,625 kg,]Grava[3.25 m3,]Ladrillo artesanal mambrón[2,750 u,]Hierro estructural[18.1 kg,]...

A PARA ALCANTARILLADO 335mmX6m< DI 300> S5[176.6 m,]Grasa vegetal[3.53 Kg,]Anillo de caucho[29.4 u,]Transporte,Indirectos[\$949.70]

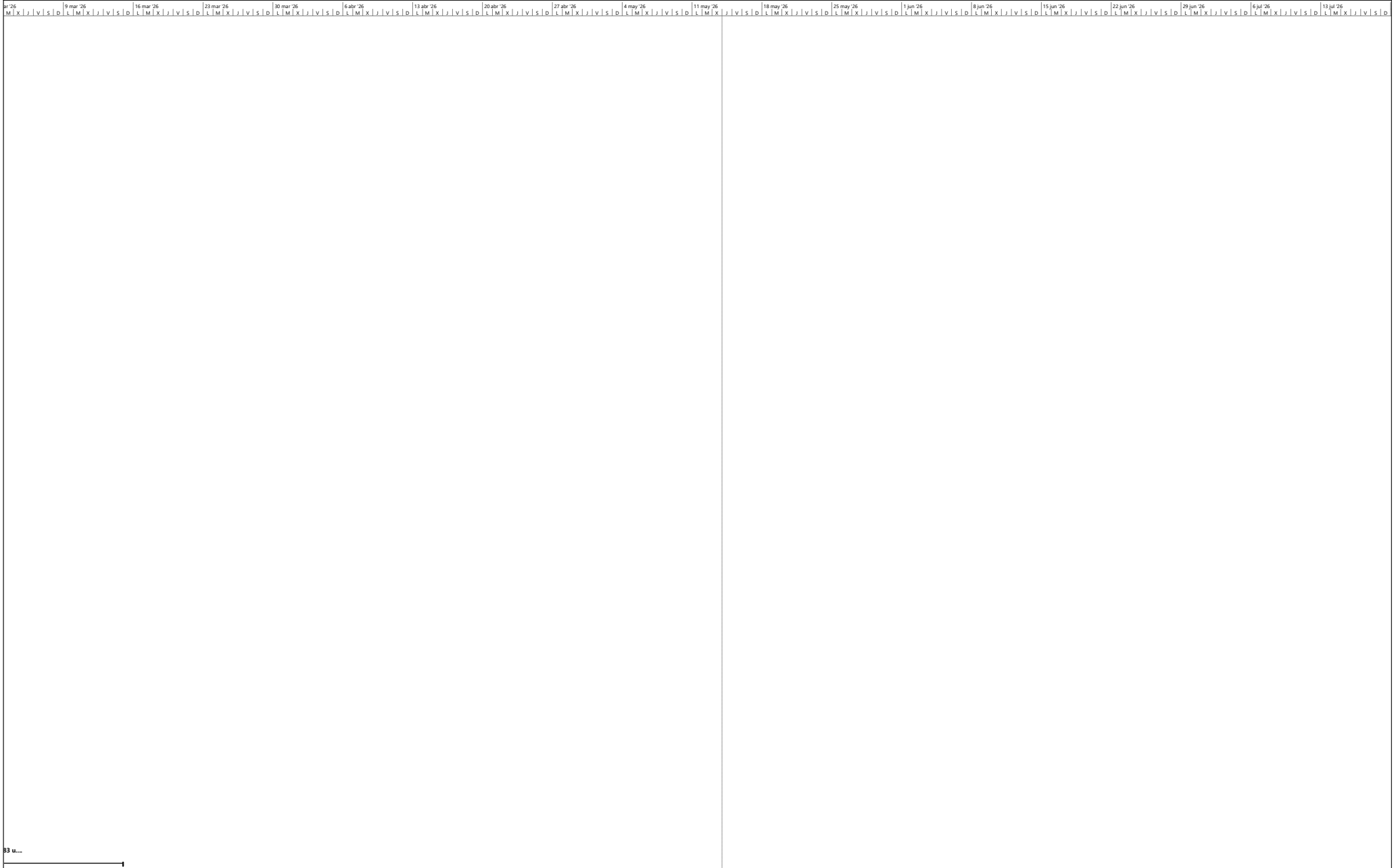
Proyecto: Project PIÑAS Fecha: mié 20/8/25	Tarea División Hito	Resumen Resumen del proyecto Tarea inactiva	Hito inactivo Resumen inactivo Tarea manual	solo duración Informe de resumen manual Resumen manual	solo el comienzo solo fin Resumen manual	Hito externo Fecha límite Tareas críticas	División crítica Progreso Progreso manual	
---	---------------------------	---	---	--	--	---	---	--

RUTA CRITICA



Proyecto: Project PIÑAS Fecha: mié 20/8/25	Tarea Resumen División Resumen del proyecto Hitos Tarea inactiva	Hitos inactivos Resumen inactivo Tarea manual	solo duración Informe de resumen manual Resumen manual	solo el comienzo solo fin Resumen manual Tareas externas	Hitos externos Fecha límite Tareas críticas	División crítica Progreso Progreso manual
---	---	---	--	---	---	---	-------------------------

RUTA CRITICA



83 u...

<p>Proyecto: Project PIÑAS Fecha: mié 20/8/25</p>	<p>Tarea División Hito</p>	<p> Resumen</p> <p> Resumen del proyecto</p> <p> Tarea inactiva</p>	<p> Hito inactivo</p> <p> Resumen inactivo</p> <p> Tarea manual</p>	<p> solo duración</p> <p> Informe de resumen manual</p> <p> Resumen manual</p>	<p> solo el comienzo</p> <p> solo fin</p> <p> Tareas externas</p>	<p> Hito externo</p> <p> Fecha límite</p> <p> Tareas críticas</p>	<p> División crítica</p> <p> Progreso</p> <p> Progreso manual</p>	
---	------------------------------------	---	---	--	---	---	---	--

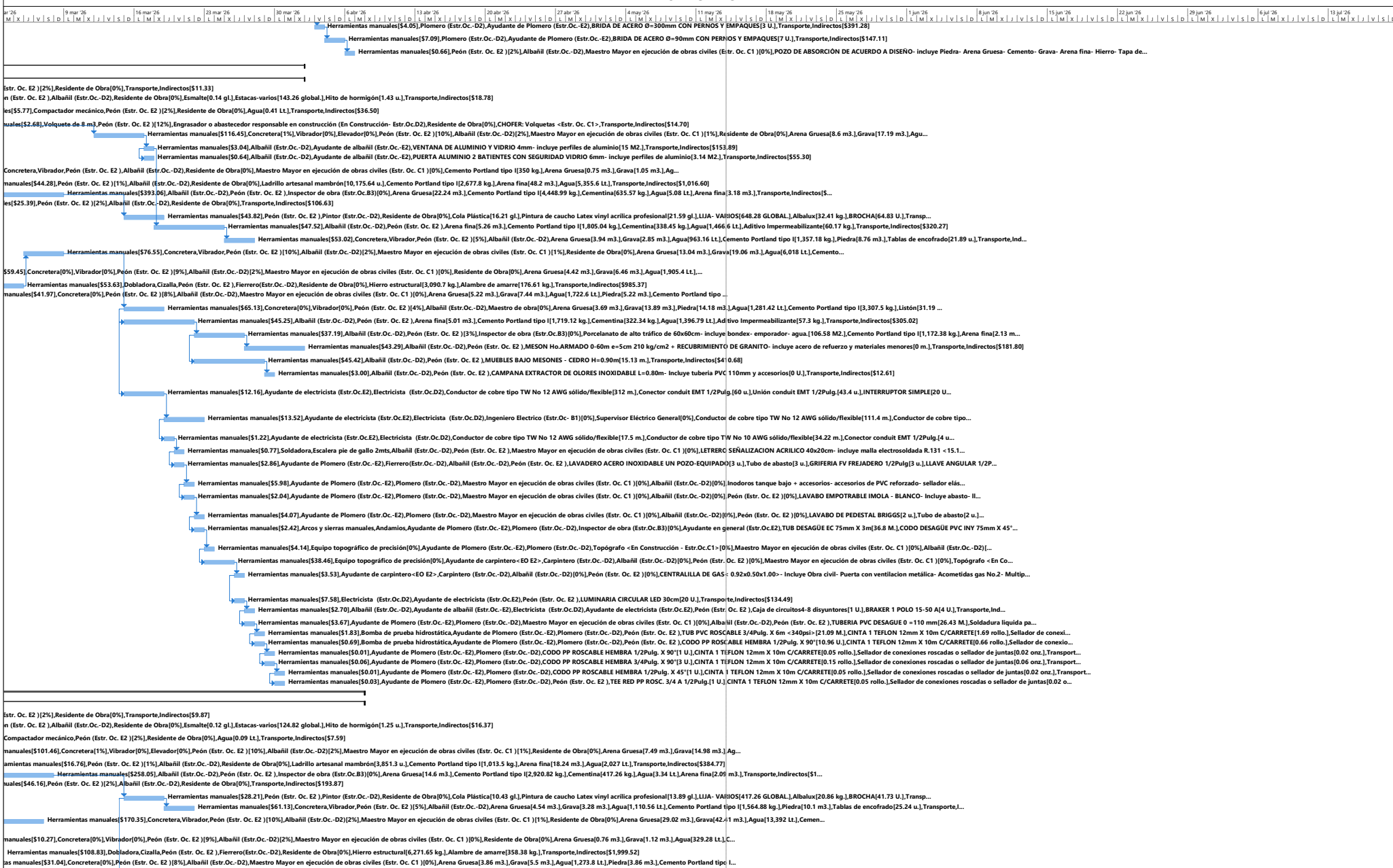
RUTA CRITICA



Proyecto: Project PIÑAS
Fecha: mié 20/8/25

Tarea	Resumen	Tarea inactiva	Hito activo	Resumen inactivo	solo duración	solo fin	solo inicio	solo fin	Hitos críticos	División crítica
División	Resumen del proyecto	Tarea inactiva	Hitos inactivos	Resumen inactivo	Informe de resumen manual	solo fin	solo inicio	solo fin	Hitos críticos	Progreso
Hito	Tarea inactiva	Tarea manual	Hitos críticos	Hitos críticos	Hitos críticos	Hitos críticos	Hitos críticos	Hitos críticos	Hitos críticos	Hitos críticos

RUTA CRITICA



Proyecto: Project PIÑAS
 Fecha: mié 20/8/25

Tarea	Resumen	Hito inactivo	solo duración	solo el comienzo	Hito externo	División critica
División	Resumen del proyecto	Resumen inactivo	solo fin	Informe de resumen manual	Fecha limite	Progreso
Hito	Tarea inactiva	Tarea manual	Resumen manual	Tareas externas	Progreso critico	Progreso manual

Página 40

RUTA CRITICA



Proyecto: Project PIÑAS
Fecha: mié 20/8/25

Tarea	Resumen	Hito inactivo	solo duración	solo el comienzo	Hito externo	División crítica
División	Resumen del proyecto	Resumen inactivo	Informe de resumen manual	solo fin	Fecha límite	Progreso
Hito	Tarea inactiva	Tarea manual	Resumen manual	Tareas externas	Progreso manual	

Página 42

RUTA CRITICA



Proyecto: Project PIÑAS Fecha: mié 20/8/25	Tarea	Resumen	Hito inactivo	solo duración	solo el comienzo	Hito externo	División crítica
	División	Resumen del proyecto	Resumen inactivo	Informe de resumen manual	solo fin	Fecha límite	Progreso
	Hito	Tarea inactiva	Tarea manual	Resumen manual	Tareas externas	Tareas críticas	Progreso manual

RUTA CRITICA



Proyecto: Project PIÑAS	Tarea	Resumen	Hito inactivo	solo duración	solo el comienzo	Hito externo	División crítica
Fecha: mié 20/8/25	División	Resumen del proyecto	Resumen inactivo	Informe de resumen manual	Fecha limite	Progreso	Progreso manual
	Hito	Tarea inactiva	Tarea manual	Resumen manual	Tareas externas	Tareas críticas	

RUTA CRITICA

