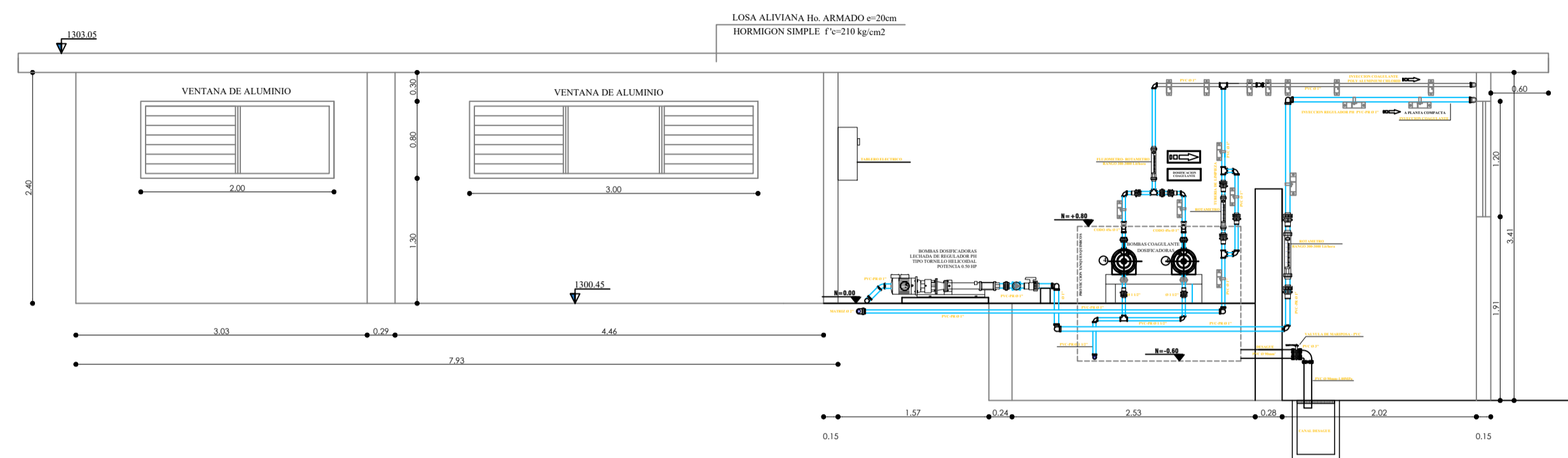
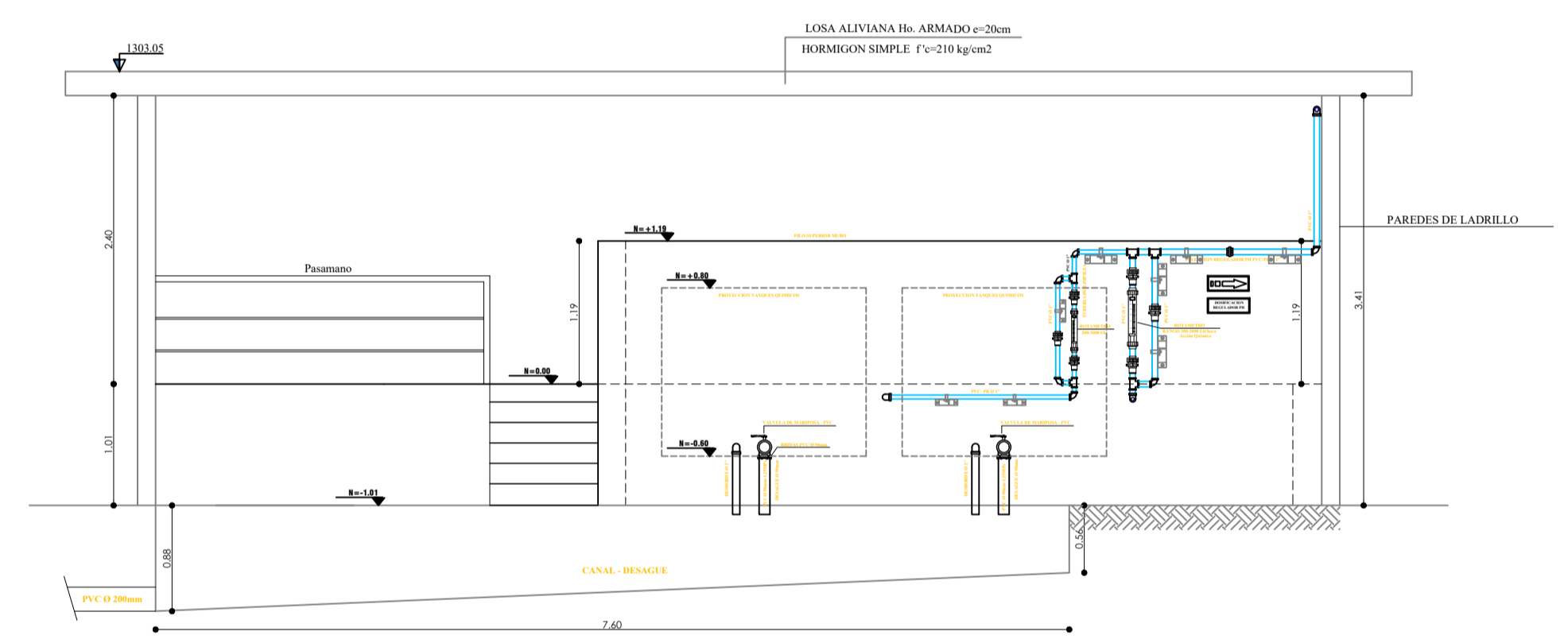


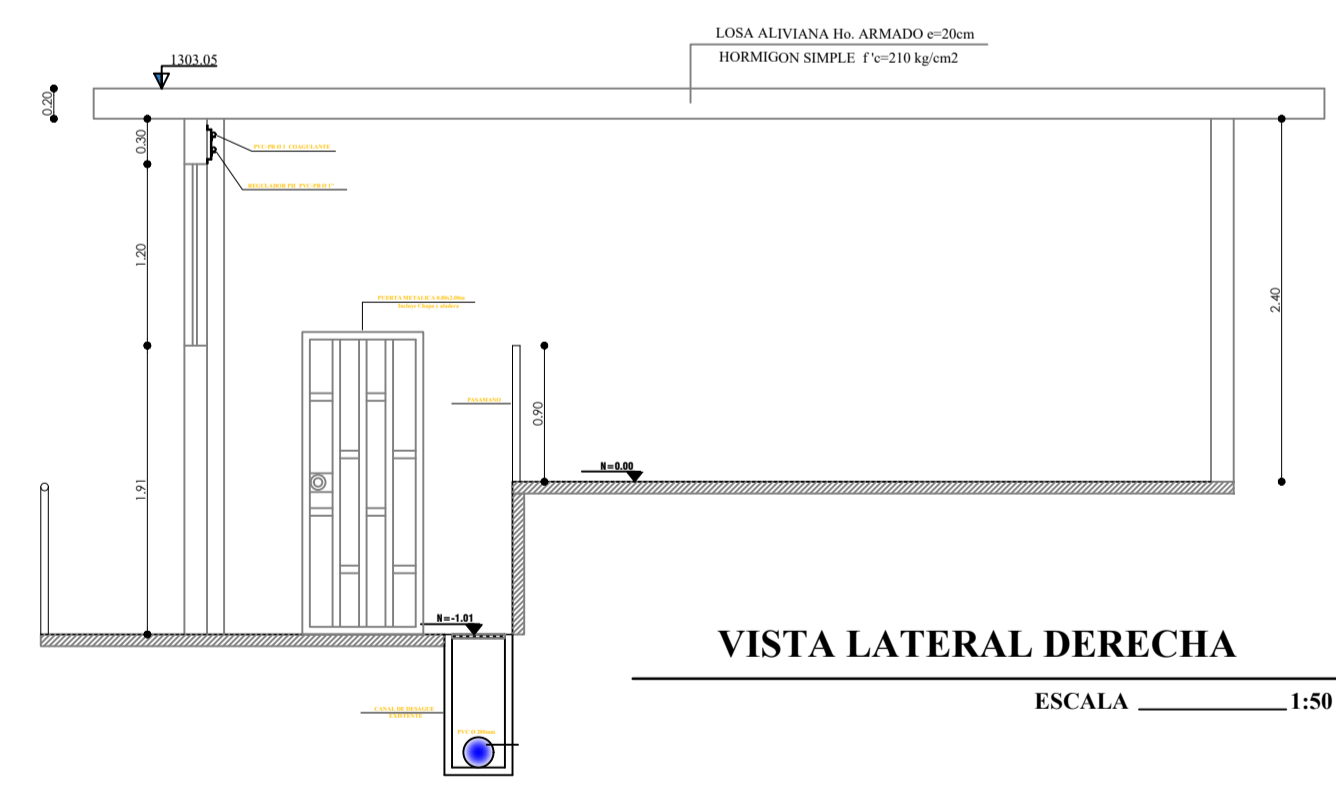
SALA DE QUIMICOS - PLANIMETRIA
ESCALA 1:50



**VISTA LATERAL IZQUIERDA
COAGULANTE & REGULADOR PH**
ESCALA 1:50



**VISTA FRONTAL SISTEMA HIDRAULICO
DOSIFICACION REGULADOR PH & DESAGUES**
ESCALA 1:50

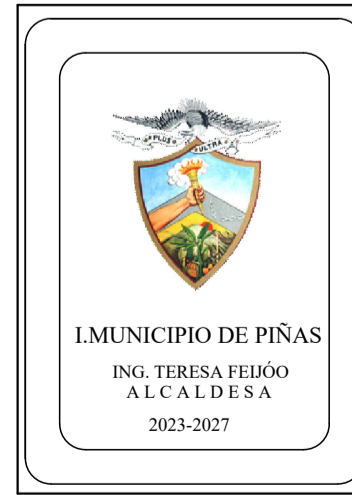


VISTA LATERAL DERECHA
ESCALA 1:50

CUADRO DE BOMBAS	
	<p>3 BOMBA DOSIFICADORA COAGULANTE SERVICIO QUIMICOS. MARCA GOULDS PUMP STAINLESS STEEL. SERIE GOULDS 3208. Mod# NPE. CAUDAL 0.20 m³/40 lit/meg. VOLTAJE 220V MOTOR 1/2 HP. V. 208-230/460.3500 RPM SUCCION 1 1/4". DESCARGA 1". IMPELER 4 7/16" TABLEROS DE CONTROL 220V, 60Hz.</p>
	<p>4 BOMBA DOSIFICADORA REGULADOR PH TORNILLO HELICOIDAL. ACERO INOXIDABLE MAXIMA PRESION 6 BAR. 1000 RPM CAUDAL 0.13 lit/meg. - 660 lit/hora TABLEROS DE CONTROL 220V EQUIPADO CON VARIADORES LENZE 500 a 50-313 TABLEROS AUX. 220V. ARRANQUE DIRECTO</p>

ESPECIFICACION TÉCNICA	
SISTEMA DE AGUA FRIA	
TUBERIAS Y ACCESORIOS DE PVC Pn(240-420psi)	
TUBERIA DE PVC PRESION UNION ROSCABLE - EXTRUSION Norma Técnica: NTE INEN 2 4 9 7 Norma Técnica: ASTM-D-1785 - SCHEDULE 80	
ACCESORIOS DE POLIPROPILENO Certificados de Conformidad con Sello de REGULADOR PHidad I N E N ACCESORIOS BAJO NORMA IRAM 13478/2	
CONEXIONES: Para la instalación se utilizara teflón y permatex	
VALVULA UNIVERSAL PVC Presión de Trabajo 1.00 MPa, 145 psi Rosca Tipo NPE	
FLUJOMETRO - ROTAMETRO Rango: 300-3000 Lit/hora TIPO : George Fisher	
PRESION DE PRUEBA HIDROSTATICA LAS TUBERIAS SERÁN PROBADAS A PRESIÓN DE 145psi - 2 horas ESCAPE PERMISIBLE = CERO	

CUADRO DE BOMBAS	
	<p>1 BOMBA MEZCLA COAGULANTE MOTOREDUCTOR 5 HP. 1500-120 RPM VOLTAJE : 220V. 50Hz MODELO: HR44-120/300E5.50/A MARCA: MILTON ROY</p>
	<p>2 BOMBA MEZCLA HIDROXIDO REGULADOR PH MOTOREDUCTOR 7.5 HP. 1500-120 RPM VOLTAJE : 220V. 50Hz MODELO: HR44-120/300E5.50/A MARCA: MILTON ROY</p>



GOBIERNO AUTÓNOMO MUNICIPAL DE PIÑAS

PROYECTO: **REDISEÑO PLANTA DE TRATAMIENTO CIUDAD DE PIÑAS**

CONTIENE: **SALA DE QUIMICOS - PLANTA CORTE - DETALLES**

CONSULTORIA PARA LOS ESTUDIOS Y DISEÑOS DEFINITIVOS DE LA NUEVA CAPTACION-LINEA DE CONDUCCION Y NUEVA PLANTA DE TRATAMIENTO DE AGUA POTABLE PARA LA CIUDAD DE PIÑAS. CANTON PIÑAS. PROVINCIA DE EL ORO.

LAMINA P13

 EPAA-P VISTO BUENO ING. JESSICA TORRES SANCHEZ GERENTE DE LA EPAA-P	PROYECTO ING. HAMILTON LOAYZA AÑAZCO TECNICO DE LA EPAA-P	DIBUJO: EPAA-P ESCALA: 1:50 FECHA: OCTUBRE / 2024
---	---	---