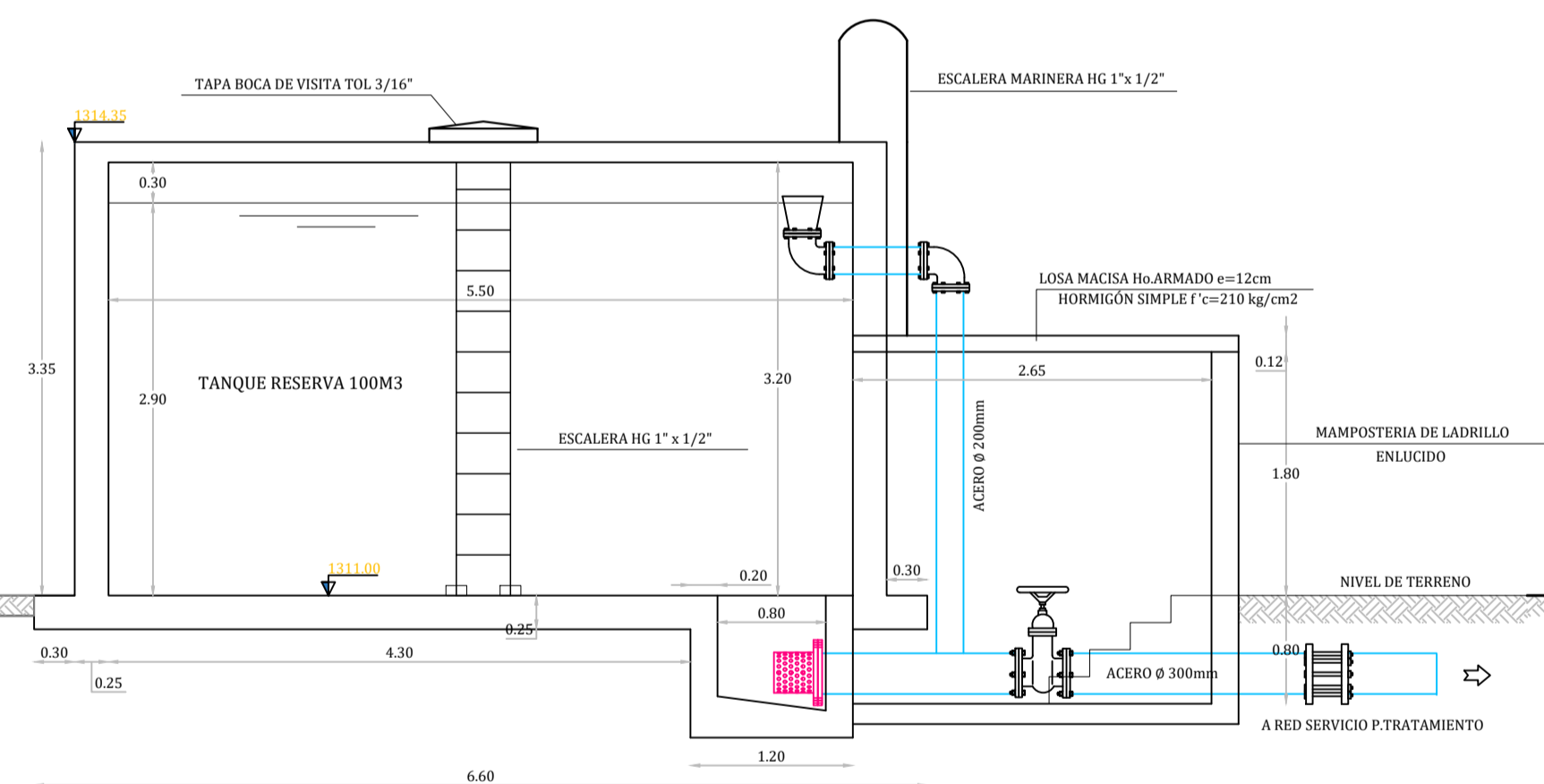


PLANTA TANQUE RESERVA 100M3

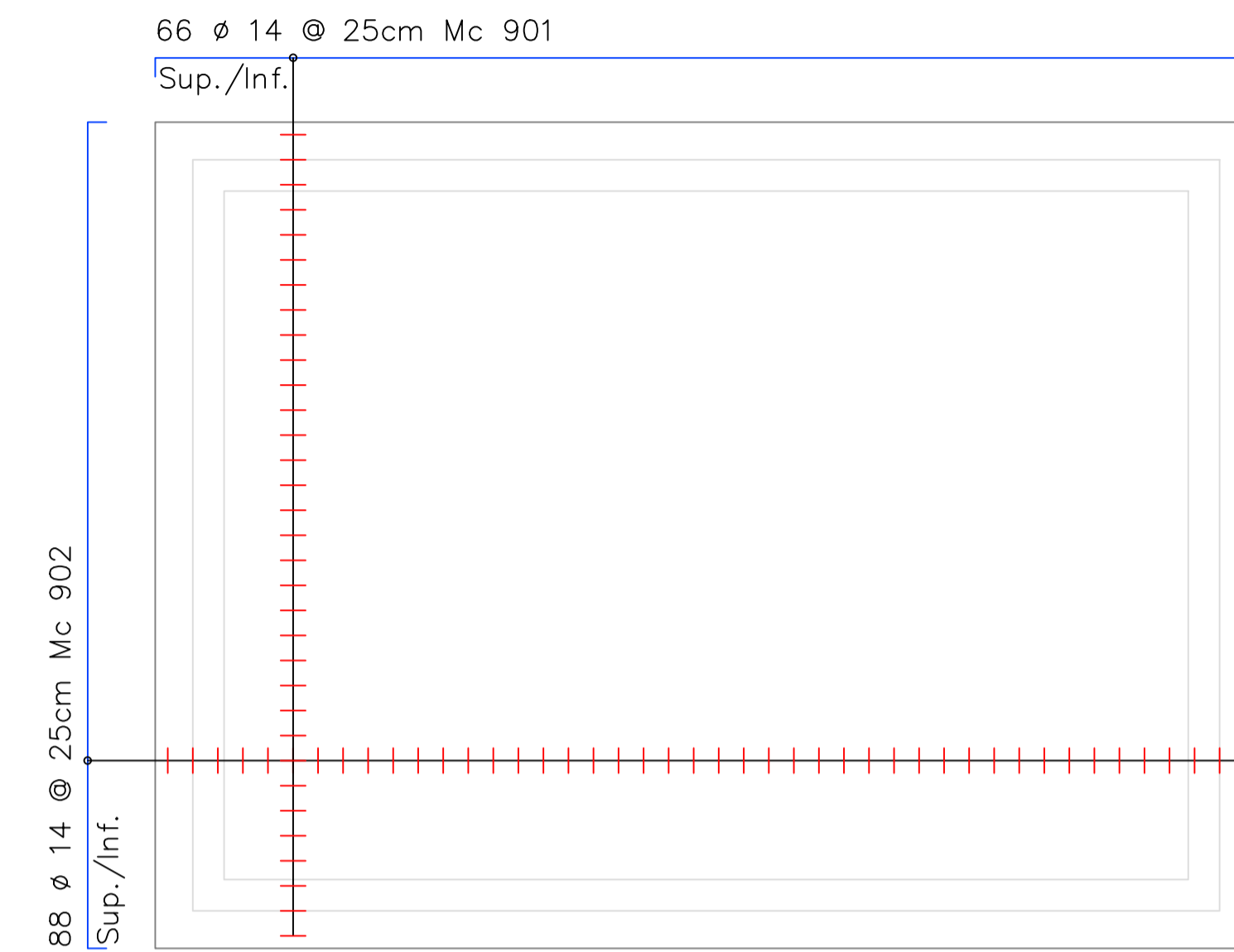
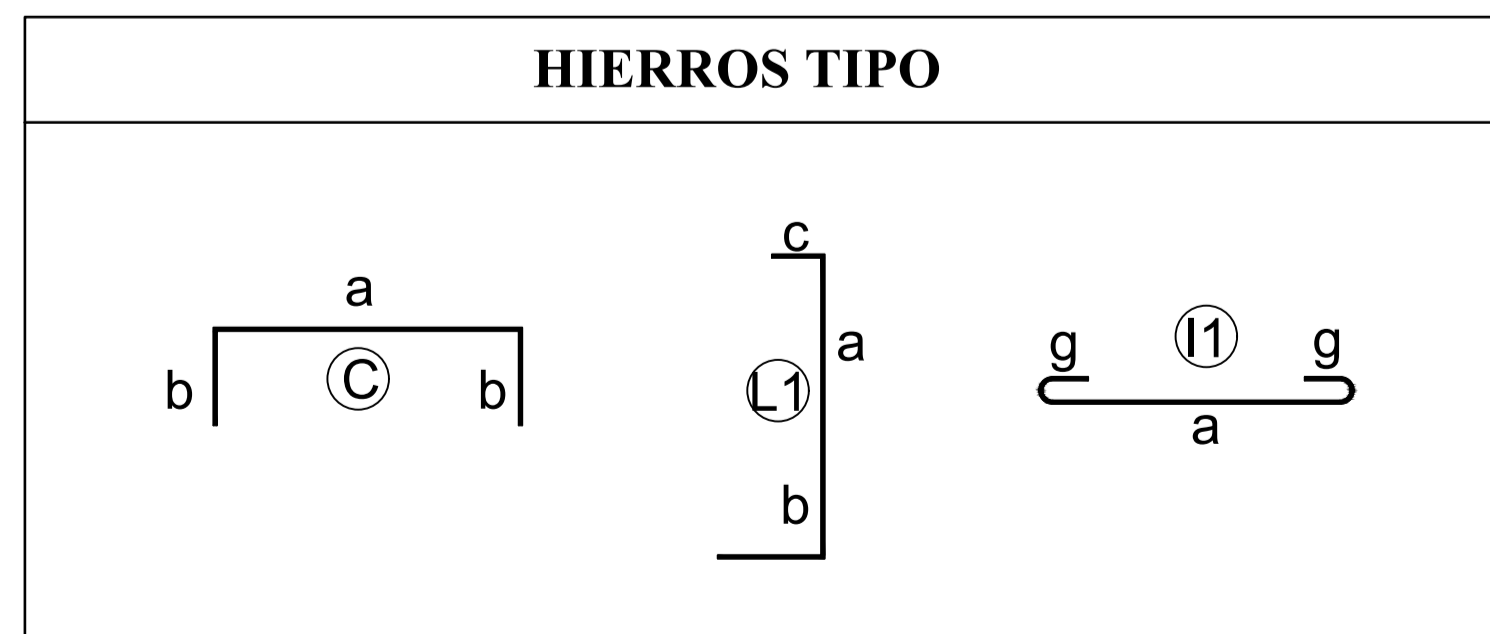
ESCALA 1:50



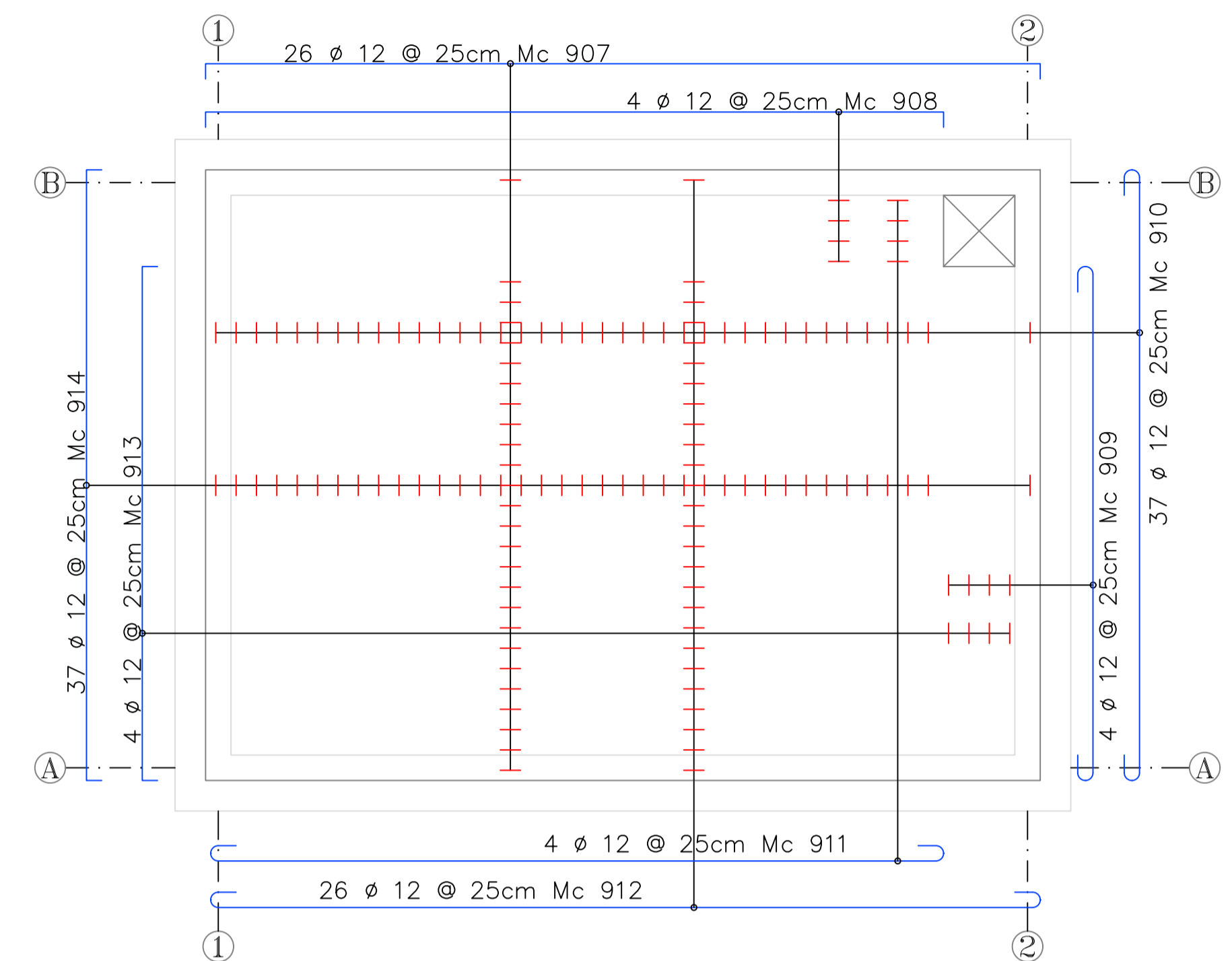
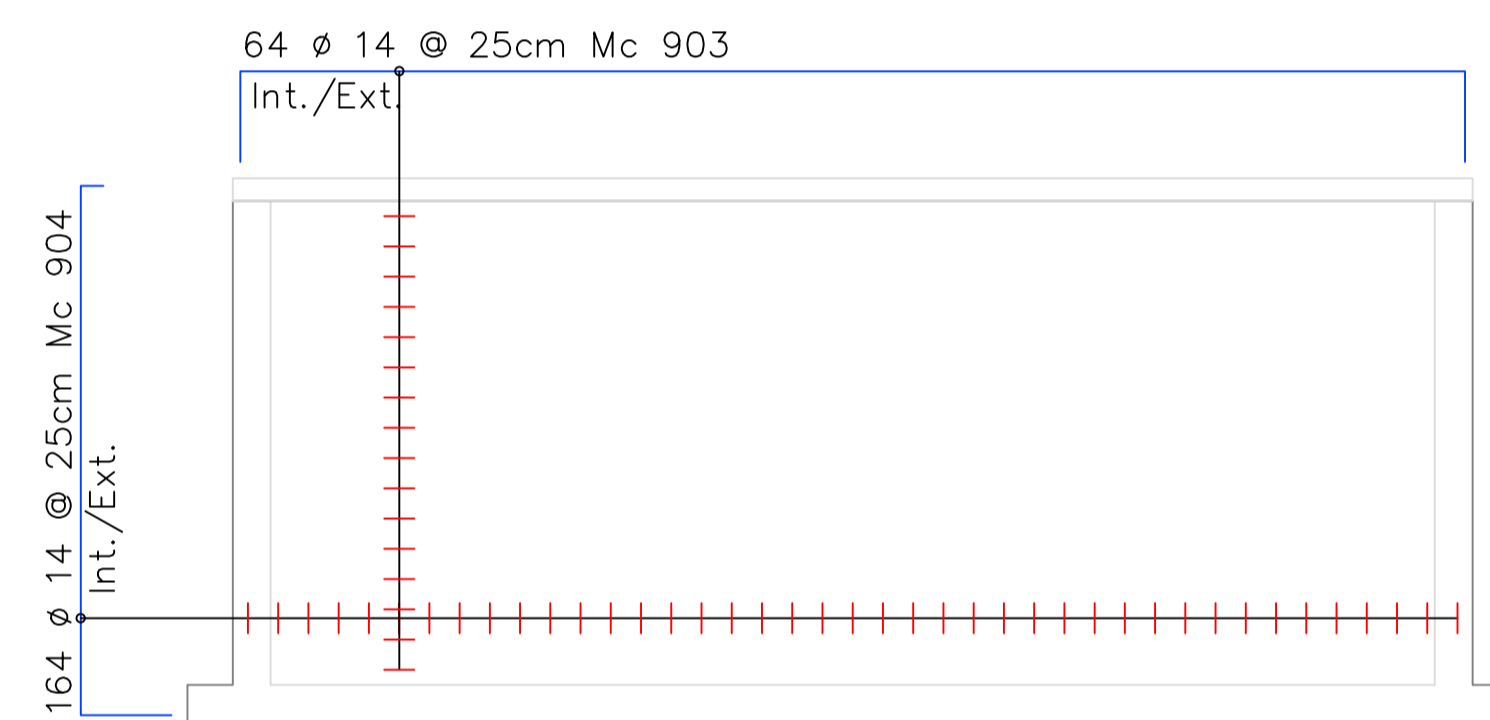
CORTE TRANSVERSAL

ESCALA 1:50

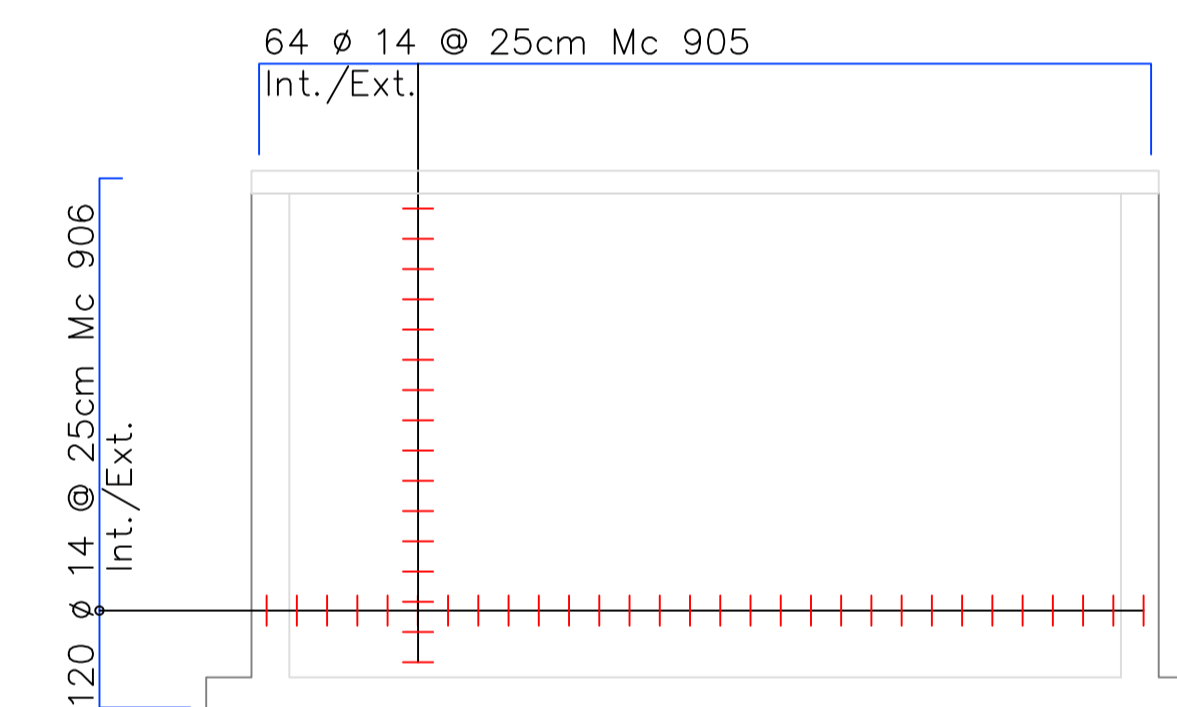
HIERROS TIPO



MUROS EJE A-B



MUROS EJE 1 Y 2



PLANILLA DE HIERROS PARA TANQUE DE RETROLAVADO

Mc.	Ø (mm)	No.	TIPO	DIMENSIONES					LONGITUD DE CORTE (m)	LONGITUD TOTAL (m)	PESO (kg)	OBSERVACIONES
				a	b	c	d	g				
DESCRIPCION												
901	14	66	C	8.70	0.15				9.00	594.00	717.80	-
902	14	88	C	6.50	0.15				6.80	598.40	723.12	
903	14	64	C	8.10	0.60				9.30	595.20	719.25	
904	14	164	L1	3.50	0.60	0.15			4.25	697.00	842.27	
905	14	64	C	5.90	0.60				7.10	454.40	549.10	
906	14	120	L1	3.50	0.60	0.15			4.25	510.00	616.29	
907	12	26	C	8.20	0.15				8.50	221.00	196.21	
908	12	4	C	7.25	0.15				7.55	30.20	26.81	
909	12	4	I1	5.05				0.10	5.25	21.00	18.64	
910	12	37	I1	6.00				0.10	6.20	229.40	203.67	
911	12	4	I1	7.20				0.10	7.40	29.60	26.28	
912	12	26	I1	8.15				0.10	8.35	217.10	192.74	
913	12	4	C	5.05	0.15				5.35	21.40	19.00	
914	12	37	C	6.00	0.15				6.30	233.10	206.95	
											5058.13	



GOBIERNO AUTÓNOMO MUNICIPAL DE PIÑAS

PROYECTO: **REDISEÑO PLANTA DE TRATAMIENTO CIUDAD DE PIÑAS**

CONTIENE: **TANQUE RESERVA 100M3: HIDRÁULICO - ESTRUCTURAL**

VISTO BUENO: **EPAA-P**

PROYECTO: **ING. JESSICA TORRES SÁNCHEZ GERENTE DE LA EPAA-P**

DIBUJO: **EPAA-P**

ESCALA: **1:50**

FECHA: **OCTUBRE / 2024**

LAMINA **P8**