

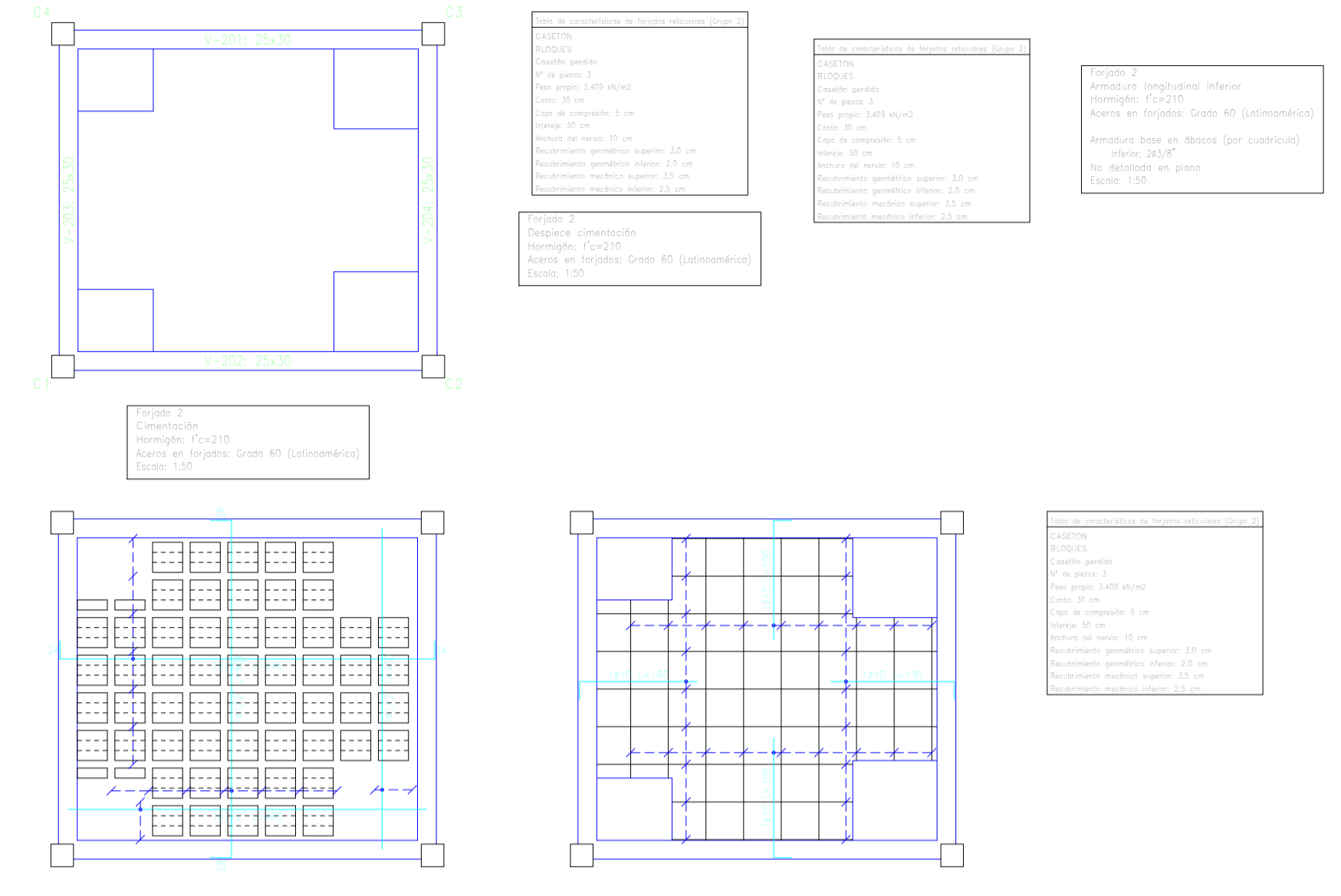
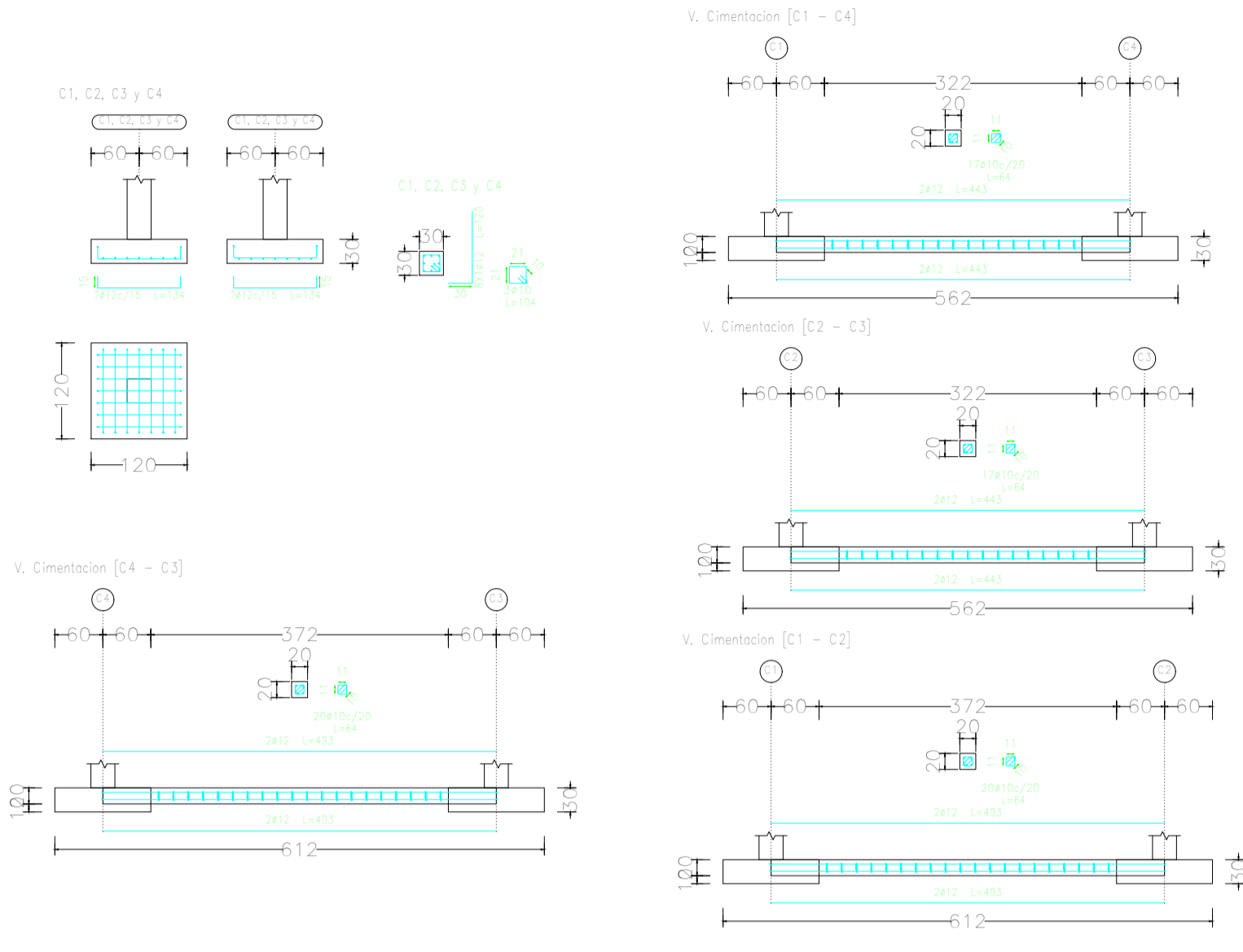
Tabla de vigas centeneas

V. Cimentación
 Arm. sup.: 2#12
 Arm. inf.: 2#12
 Estribos: 1x#10c/20

Elemento: Cimentación
 Hormigón: f'c=210
 Acero en cimentación: Grado 60 (Latinoamérica)
 Escala: 1:20

Elemento	Dist.	No.	Equivalencia (cm)	Long. (cm)	Vol. (m³)	Peso (kg)
C1	1.00	1	1.00	1.00	0.00	0.00
C2	1.00	1	1.00	1.00	0.00	0.00
C3	1.00	1	1.00	1.00	0.00	0.00
C4	1.00	1	1.00	1.00	0.00	0.00

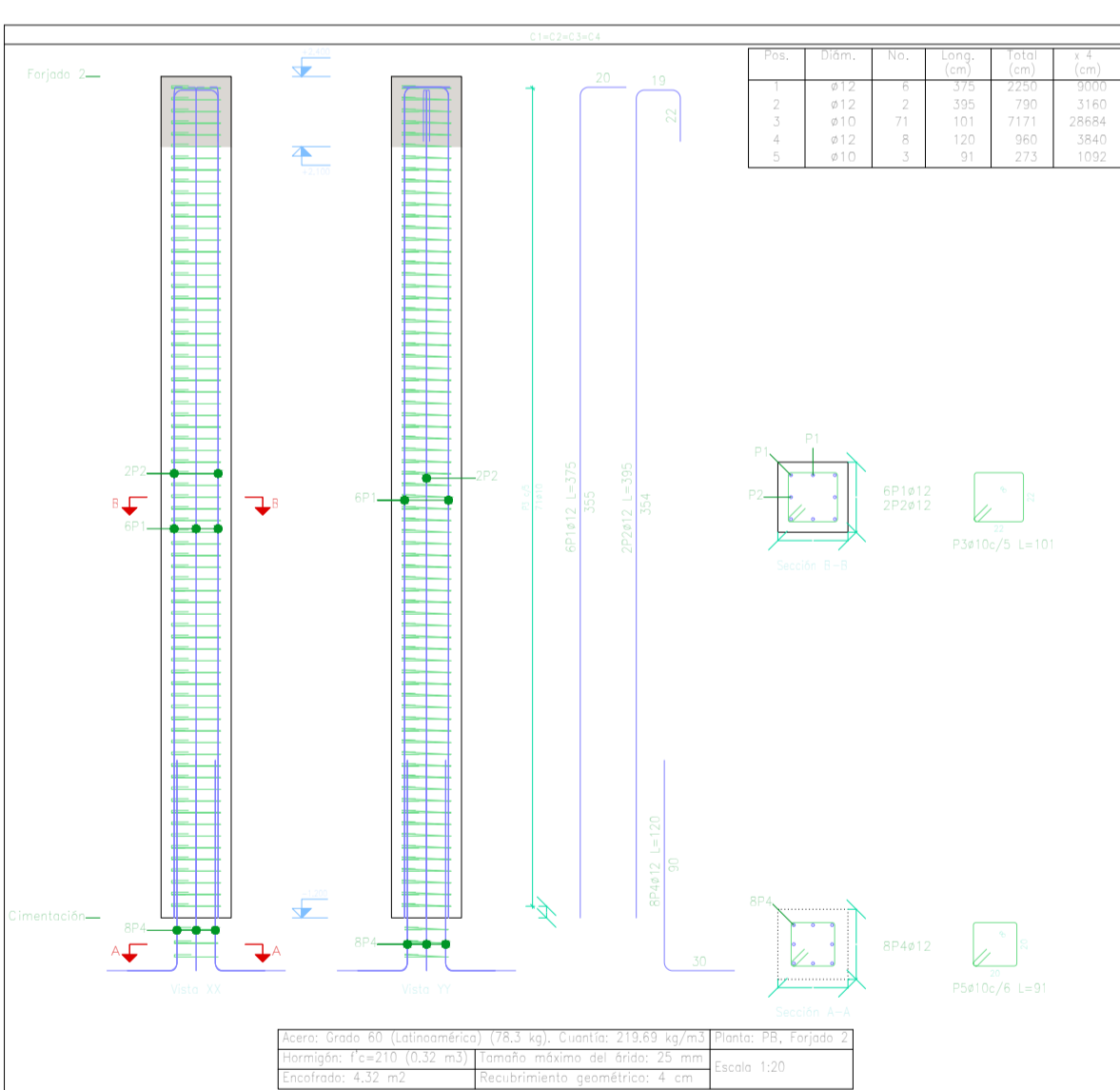
Cimentación
 Despiece Cimentación
 Hormigón: f'c=210
 Acero en cimentación: Grado 60 (Latinoamérica)
 Escala: 1:50



Elemento: Cimentación
 Hormigón: f'c=210
 Acero en cimentación: Grado 60 (Latinoamérica)
 Escala: 1:20

Elemento: Cimentación
 Hormigón: f'c=210
 Acero en cimentación: Grado 60 (Latinoamérica)
 Escala: 1:20

Elemento: Cimentación
 Hormigón: f'c=210
 Acero en cimentación: Grado 60 (Latinoamérica)
 Escala: 1:20



Elemento	Dist.	No.	Equivalencia (cm)	Long. (cm)	Vol. (m³)	Peso (kg)
C1	1.00	1	1.00	1.00	0.00	0.00
C2	1.00	1	1.00	1.00	0.00	0.00
C3	1.00	1	1.00	1.00	0.00	0.00
C4	1.00	1	1.00	1.00	0.00	0.00

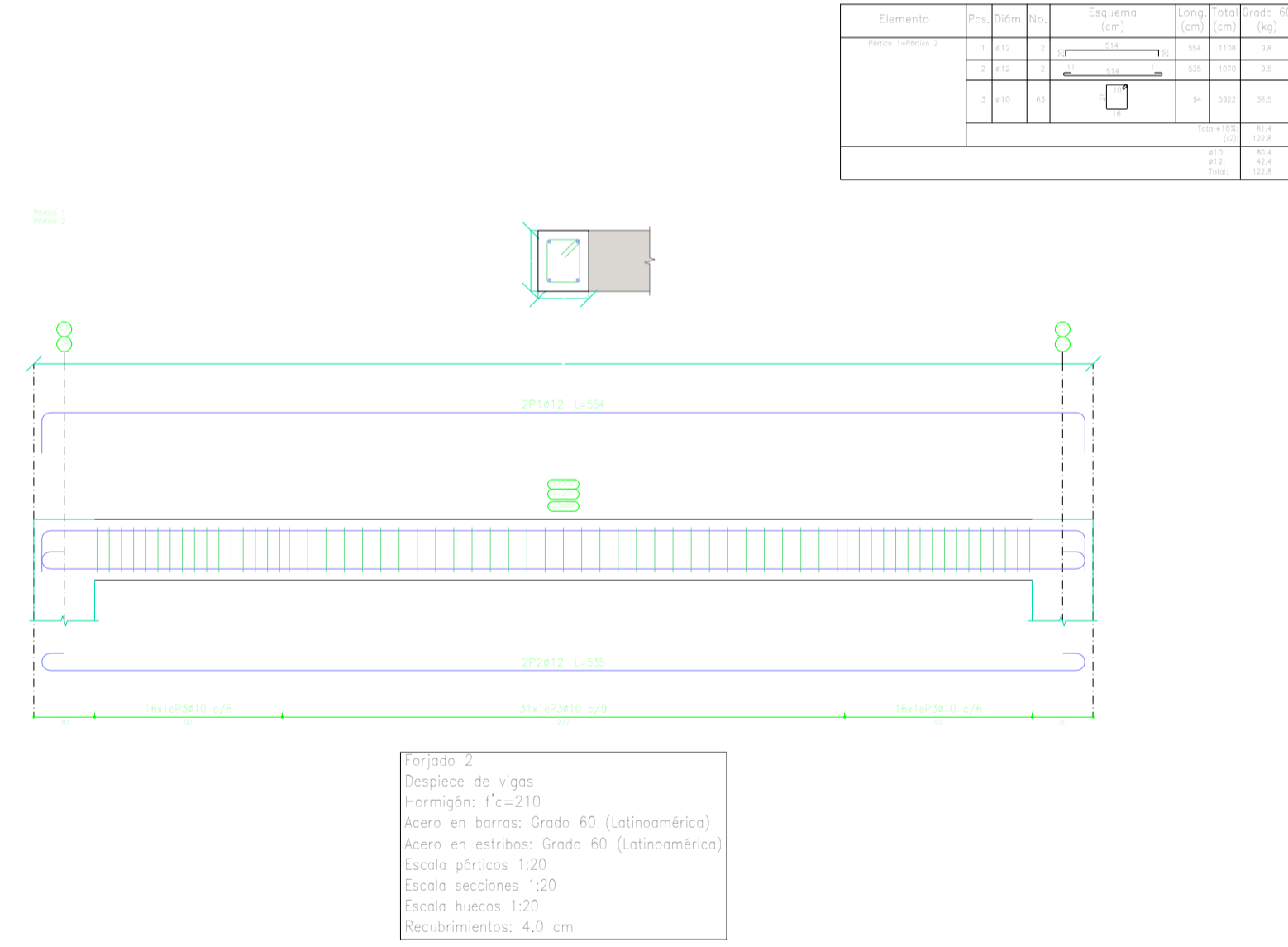
Planta: PB
 Hormigón: f'c=210
 Acero en barras: Grado 60 (Latinoamérica)
 Acero en estribos: Grado 60 (Latinoamérica)

Requisito	Acero	Fluencia	Vol. (m³)	Peso (kg)	Total
Grado 60	#10	237.8	252		
	#12	165.0	156	358	

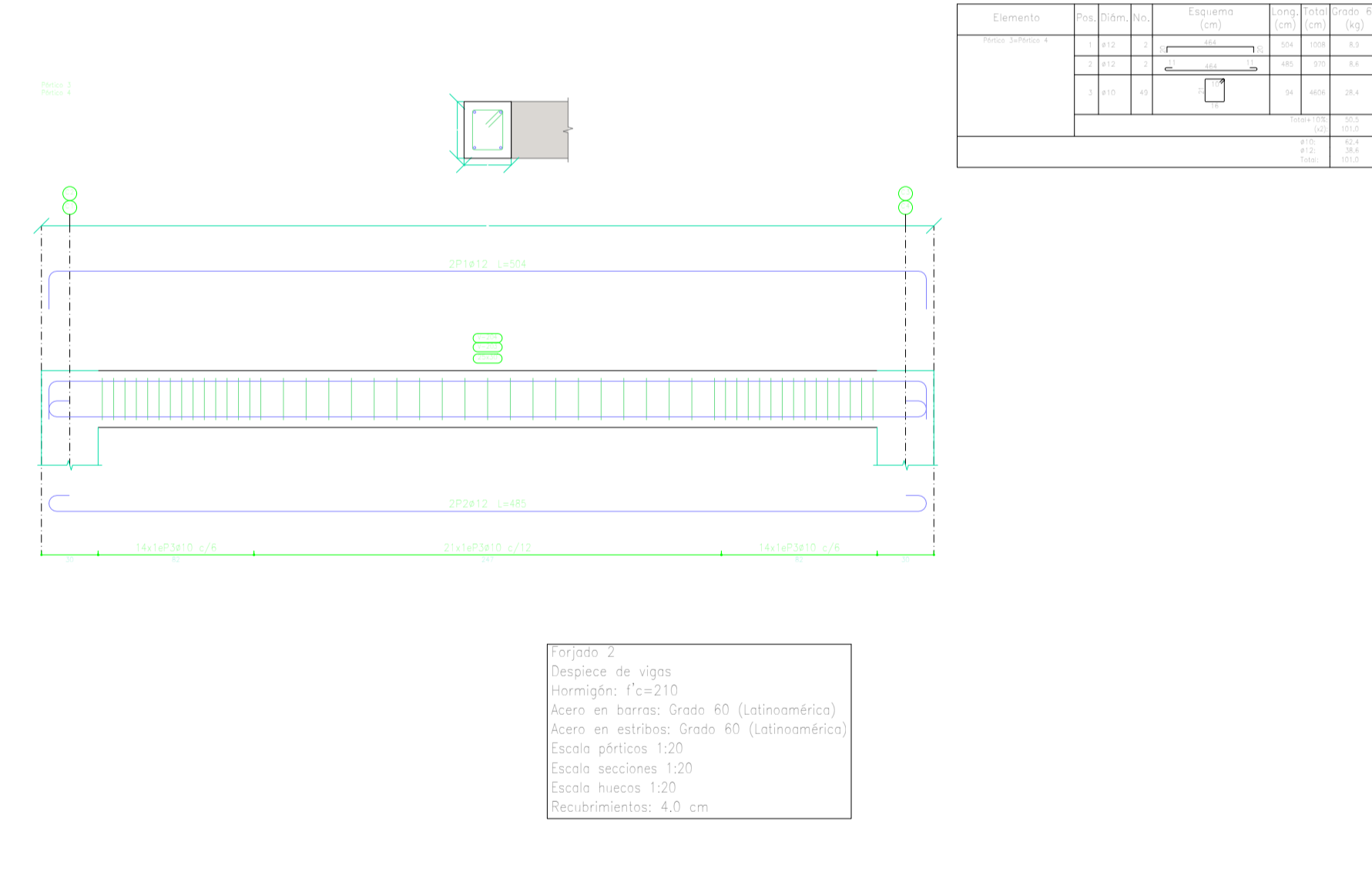
Cuadro de pilares
 Escala: 1:50
 Hormigón: f'c=210
 Acero en barras: Grado 60 (Latinoamérica)
 Acero en estribos: Grado 60 (Latinoamérica)

Elemento: Cimentación
 Hormigón: f'c=210
 Acero en cimentación: Grado 60 (Latinoamérica)
 Escala: 1:20

Requisito	Acero	Fluencia	Vol. (m³)	Peso (kg)	Total
Grado 60	#10	237.8	252		
	#12	165.0	156	358	



Forjado 2
 Despiece de vigas
 Hormigón: f'c=210
 Acero en barras: Grado 60 (Latinoamérica)
 Acero en estribos: Grado 60 (Latinoamérica)
 Escala pleticas 1:20
 Escala secciones 1:20
 Escala huecos 1:20
 Recubrimientos: 4.0 cm



Forjado 2
 Despiece de vigas
 Hormigón: f'c=210
 Acero en barras: Grado 60 (Latinoamérica)
 Acero en estribos: Grado 60 (Latinoamérica)
 Escala pleticas 1:20
 Escala secciones 1:20
 Escala huecos 1:20
 Recubrimientos: 4.0 cm



GOBIERNO AUTÓNOMO MUNICIPAL DE PIÑAS

PROYECTO: **REDISEÑO PLANTA DE TRATAMIENTO CIUDAD DE PIÑAS**

CONTIENE: **ESTACION DE BOMBEO**

VISTO BUENO: **EPAA-P**

PROYECTO: **ING. JESSICA TORRES SÁNCHEZ GÉRENTE DE LA EPAA-P**

DIBUJO: **EPAA-P**

ESCALA: **Indicadas**

FECHA: **OCTUBRE / 2024**

CONSULTORA PARA LOS ESTUDIOS Y DISEÑOS DEFINITIVOS DE LA NUEVA CAPTACION-LINEA DE CONDUCCION Y NUEVA PLANTA DE TRATAMIENTO DE AGUA POTABLE PARA LA CIUDAD DE PIÑAS, CANTON PIÑAS, PROVINCIA DE EL DORADO.

LAMINA: **P30**